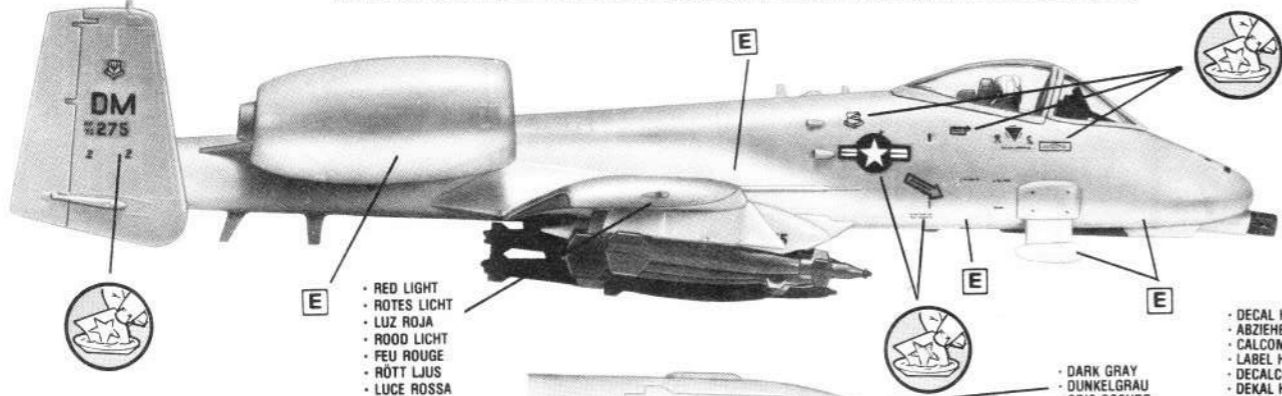


ACKNOWLEDGEMENT — THIS ACCURATELY DETAILED MODEL WAS DESIGNED FROM AUTHENTIC DRAWINGS AND PHOTOGRAPHS. TECHNICAL INFORMATION WAS SUPPLIED BY THE FAIRCHILD REPUBLIC DIVISION OF FAIRCHILD INDUSTRIES AND THE TACTICAL AIR COMMAND.



- RED LIGHT
• ROTES LICHT
• LUZ ROJA
• ROOD LICHT
• FEU ROUGE
• RÖTT LJUS
• LUCE ROSSA

- WHEEL RETRACTED AND DOORS CLOSED
• EINGEZOGENES FAHRGESTELL UND GESCHLOSSENE TÜREN
• RUEDAS RECOGIDAS Y PUERTAS CERRADAS
• WIEL INGETROKKEN EN DEUREN GESLOTEN
• ROUE RETRÉE ET PORTE FERMÉE
• HJULEN INDRAGNA OCH DÖRRARNA STÅNGA
• RUOTE RITIRATE E PORTE CHIUSE

- REFER TO BOX COVER FOR NOSE DECAL POSITION
- DER KARTONDECKEL ZEIGT DIE POSITION DES ABZIEHBILDES AUF DER RUMPFSPITZE.
- VEASE LA CUBIERTA A DE LA CAJA PARA LA POSICION DE LA CALCOMANIA EN LA CABEZA.
- ZIE DEKSEL VAN DOOS WAAR MEN LABEL VOOR NEUS MOET PLAATSEN
- VOIR COUVERCLE DE LA BOITE POUR POSITION DE LA DECALCOMANIE SUR LE NEZ
- ANVISNING PÅ KARTONGENS LOCK FÖR DEKALENS POSITION PÅ NOSEN.
- RIFERIRSI AL COPERCHIO SCATOLA PER POSIZIONAMENTO DECALCOMANIA NASO

FAIRCHILD A-10'S, OF THIS VERSION, ARE PAINTED WITH LOW VISIBILITY MARKINGS. THE FAMILIAR MULTI-COLORED INSIGNIA HAVE BEEN REPLACED WITH BLACK MARKINGS. FAIRCHILD'S A-10'S OF THIS VERSION, ARE PAINTED WITH LOW VISIBILITY MARKINGS. THE FAMILIAR MULTI-COLORED INSIGNIA HAVE BEEN REPLACED WITH BLACK MARKINGS. FAIRCHILD'S A-10'S OF THIS VERSION, ARE PAINTED WITH LOW VISIBILITY MARKINGS. THE FAMILIAR MULTI-COLORED INSIGNIA HAVE BEEN REPLACED WITH BLACK MARKINGS.

- DECAL HERE AND OTHER WING
• ABZIEHBILD HIER UND AM ANDEREN FLÜGEL
• CALCOMANIA AQUI Y EN LA OTRA ALA
• LABEL HIER EN ANDRE VLEUGEL
• DECALCOMANIE ICI ET AUTRE AILE
• DEKAL HÄR OCH PÅ ANDRA VINGEN
• DECALCOMANIA QUI E SULL'ALTRA ALA

- RIGHT
• DERECHA
• DROITE
• HÖGER
• DESTRA

- DARK GRAY
• DUNKELGRAU
• GRIS OSCURO
• DONKER GRIJS
• GRIS FONCE
• MÖRKGRÅ
• GRIGIO SCURO

- GREEN LIGHT
• GRÜNES LICHT
• LUZ VERDE
• GROEN LICHT
• FEU VERT
• GRÖNT LJUS
• LUCE VERDE

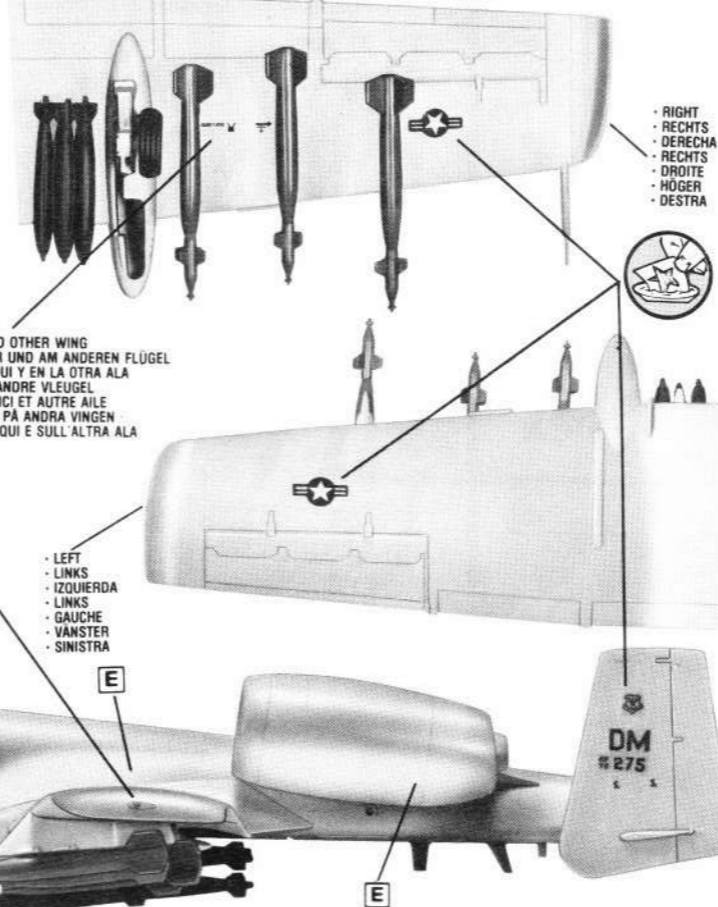
- LEFT
• LINKS
• IZQUIERDA
• LINKS
• GAUCHE
• VANSTER
• SINISTRA

- BOTTOM VIEW
• UNTERSICHT
• VISTA INFERIOR
• VAN BENEDEN GEZIEN
• VUE DE DESSOUS
• UTSEENDE UNDERFRAN
• VISTA DAL FONDO

FAIRCHILD A-10'S, OF THIS VERSION, ARE PAINTED WITH LOW VISIBILITY MARKINGS. THE FAMILIAR MULTI-COLORED INSIGNIA HAVE BEEN REPLACED WITH BLACK MARKINGS. FAIRCHILD'S A-10'S OF THIS VERSION, ARE PAINTED WITH LOW VISIBILITY MARKINGS. THE FAMILIAR MULTI-COLORED INSIGNIA HAVE BEEN REPLACED WITH BLACK MARKINGS.

FAIRCHILD A-10'S, OF THIS VERSION, ARE PAINTED WITH LOW VISIBILITY MARKINGS. THE FAMILIAR MULTI-COLORED INSIGNIA HAVE BEEN REPLACED WITH BLACK MARKINGS. FAIRCHILD'S A-10'S OF THIS VERSION, ARE PAINTED WITH LOW VISIBILITY MARKINGS. THE FAMILIAR MULTI-COLORED INSIGNIA HAVE BEEN REPLACED WITH BLACK MARKINGS.

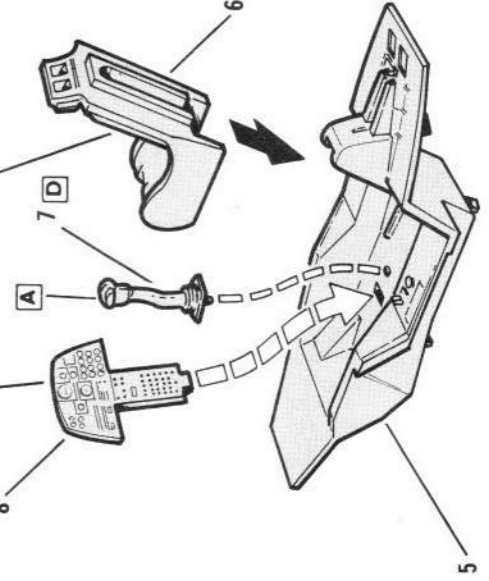
FAIRCHILD A-10'S, OF THIS VERSION, ARE PAINTED WITH LOW VISIBILITY MARKINGS. THE FAMILIAR MULTI-COLORED INSIGNIA HAVE BEEN REPLACED WITH BLACK MARKINGS. FAIRCHILD'S A-10'S OF THIS VERSION, ARE PAINTED WITH LOW VISIBILITY MARKINGS. THE FAMILIAR MULTI-COLORED INSIGNIA HAVE BEEN REPLACED WITH BLACK MARKINGS.



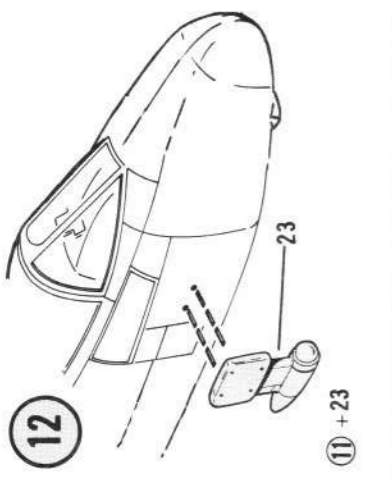
1

- DARK GRAY WITH BLACK INSTRUMENTS
• DUNKELGRAU MIT SCHWARZEN INSTRUMENTEN
• GRIS OSCURO CON INSTRUMENTOS NEGROS
• DONKER GRIJS MET ZWARTE INSTRUMENTEN
• GRIS FONCE AVEC INSTRUMENTS NOIRS
• MÖRKGRÅ MED SVARTA INSTRUMENT
• GRIGIO SCURO CON STRUMENTI NERI

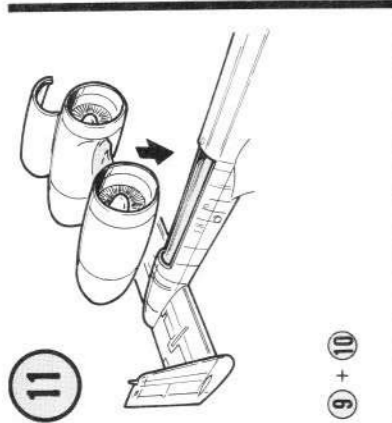
- DARK GRAY WITH RED SEAT & HEADREST
• DUNKELGRAU MIT ROTEM SITZ u. KOPFSTÜTZE
• GRIS OSCURO CON ASIENTO Y APOYA-CABEZA ROJOS
• DONKER GRIJS MET RODE ZITTING EN HOOPFSTEEUN
• GRIS FONCE AVEC SIÈGE ET APPUI-TÊTE ROUGE
• MÖRKGRÅ MED RÖTT SÅTE OCH HÅCKSTÖD
• GRIGIO SCURO CON SEDE E APPOGGIATESTA ROSSO



5 + 8 + 7 + 6



- INTERIOR NOT SHOWN TO CLEARLY SHOW CANOPY PIVOT POCKET
- DIE INNENSEITE IST NICHT ABGEBILDET, UM DIE DECKENPIVOTVERTIEFUNG KLAR ZU ZEIGEN.
- INTERIOR NO ILUSTRADO PARA MOSTRAR CON CLARIDAD LA CAVIDAD DEL PIVOTE DE LA CARLINGA
- TENENDE DUDELIK DE SPIL HOLTE VOOR KOEFELDOK TE TONEN, IS HET INTERIEUR NIET VERTOOND.
- POUR MONTRE CLAIEMENT L'EMPLACEMENT DU PIVOT DE LA VERRIÈRE
- INTERIOREN VISAS EJ FÖR ATT KLART VISÅ HUUVENS PIVAFACK
- INTERNO NON MOSTRATO PER MOSTRARE CHIARAMENTE LA TASCA PERNO DELLA CALOTTA



- CEMENT CLEAR SUPPORT AS NOTED IN STEP 3
- DIE DURCHSICHTIGE STÜTZE SO ALEBEN, WIE IN STUFE 3 ANGEZEIGT
- PEGUE EL SOPORTE TRANSPARENTE COMO SE INDICA EN EL PASO 3
- PLAK DOORZICHTIG STEUNDEEL ZOALS VERMELD IN STAP 3
- COLLER LE SUPPORT TRANSPARENT COMME INDICÉ À L'ÉTAPE 3
- LUMKA GEMOENLIKLIJK STUJES OCH HÅLSTÖG 3
- INCOLLARE SUPPORTO COME INDICATO ALLA FASE 3

Color	Label	Monogram
BLACK	SCHWARZ	NIER
FLAT BLACK	MATTSCHWARZ	NIER
SILVER	SILBER	NIER
DARK GRAY	DUNKELGRAU	NIER
LIGHT GRAY	HELLGRAU	NIER
YELLOW	GELB	NIER
OLIVE DRAB	OLIVGRÜN	NIER
RED LIGHT	ROTES LICHT	NIER
GREEN LIGHT	GRÜNES LICHT	NIER
BLUE LIGHT	BLAUES LICHT	NIER
WHITE LIGHT	WEISSES LICHT	NIER
OLIVE DRAB	OLIVGRÜN	NIER
FLAT BLACK	MATTSCHWARZ	NIER
SILVER	SILBER	NIER
DARK GRAY	DUNKELGRAU	NIER
LIGHT GRAY	HELLGRAU	NIER
YELLOW	GELB	NIER
OLIVE DRAB	OLIVGRÜN	NIER

A-10 FAIRCHILD MONOGRAM

1/172 SCALE MASSTAB 1/72 ESCALA 1/72 SCHAAL 1/72
 1/172 ECHELLE SKALA 1/72 SCALA 1/72
 MONOGRAM MODELS, INC. MORTON GROVE, ILL.
 Copyright © 1979. All rights reserved. Made in U.S.A.

5405-0202

Kit 5405

COMBAT EXPERIENCE IN Southeast Asia indicated that large supersonic fighters were unsuitable for close air support operations. In today's world of sleek, supersonic military aircraft, the unorthodox Fairchild A-10 is recognized as a revolutionary advance in the development of an effective close air support aircraft.

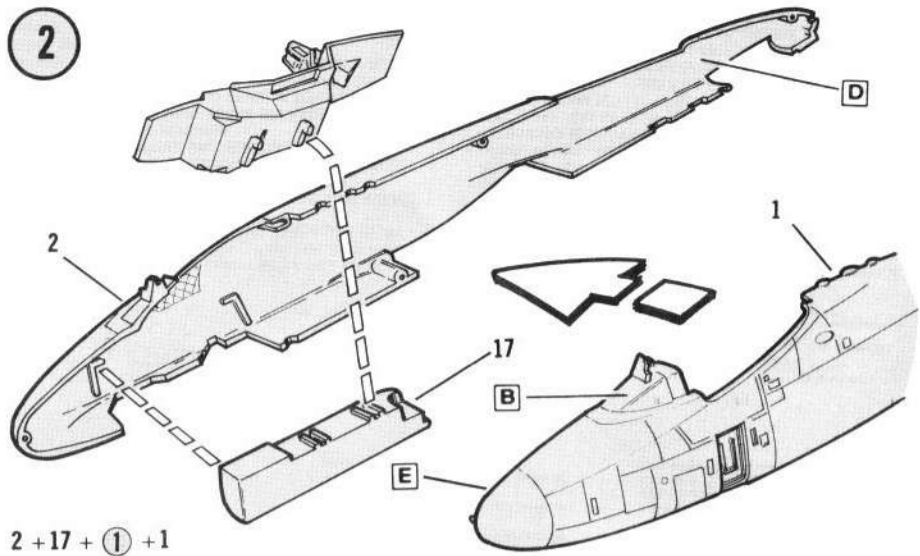
The A-10 has been designed as a rugged, yet relatively simple, highly-maneuverable, single seat aircraft capable of optimum performance and maximum survivability. Capable of delivering up to 16,000 pounds of varied ordnance carried on ten external pylons, the A-10 is also fitted with a massive multibarreled GAU-8A gun that is devastatingly effective against enemy armor and hardened fortifications. To insure maximum aircraft survivability against

lethal ground fire, Fairchild designers have incorporated adequate protection for vital flight systems, as well as providing an armored titanium cockpit enclosure for the pilot. Designed to operate from a rugged forward airfield, this remarkable aircraft is ideally suited for operation in minimal weather conditions often encountered in a battlefield situation.

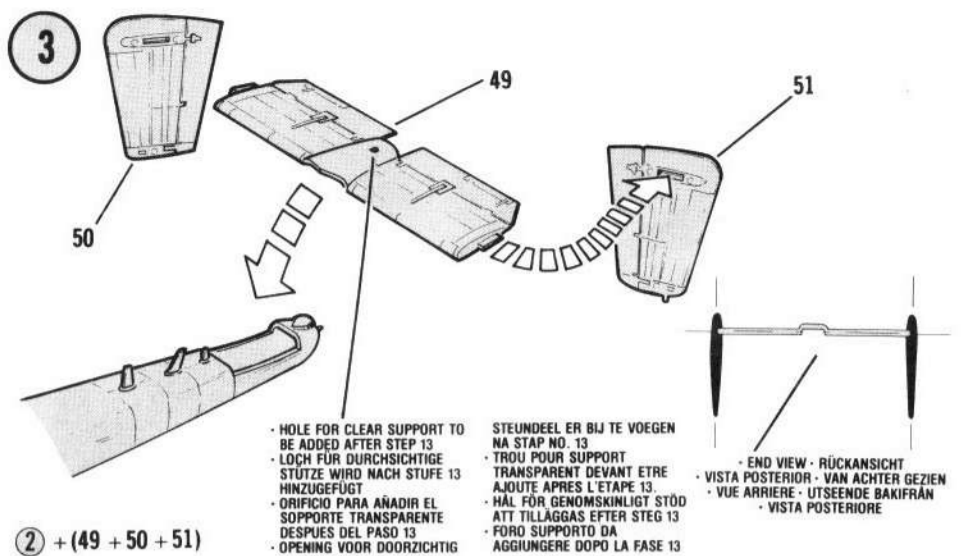
Your model portrays an A-10 assigned to the 355th Tactical Fighter Wing at Davis-Monthan Air Force Base. This model accurately depicts production aircraft currently in service with the United States Air Force. Currently, production variants of the A-10 are finished with a unique paint scheme created to provide additional protection from enemy anti-aircraft fire and heat seeking missiles.

- Utilisez uniquement une colle spéciale pour polystyrène
- Referrez-vous au couvercle de la boîte comportant des suggestions pour la peinture avant de manipuler les pièces
- Collez la peinture sur les surfaces devant être collées
- LAS DET HÄR INNAN DU BORJÄR BYGGA
- Studera monteringskasserna
- Alla plastdelar har identiska nummer
- Enkelt nummer för identiska delar
- Strök ime för mocket lim på delarna
- Använd endast lim för polystyrenplast
- Hur modellerna ska målas, se kartonlocket
- Låt färgerna torka ordentligt före limningen
- Skrapa bort färgen på de ytor som ska limmas
- Studa de illustrationer
- Controlla il ricambio di ogni pezzo prima di incollarlo
- Non usare troppa colla per unire i pezzi
- Appoggiarsi solo sulle parti indicate
- Adopera solamente colla per materie plastiche
- Osserva la fotografia sulla scatola per un'idea di come montare le parti
- Assicura che la vernice sia completamente asciutta prima di maneggiare le parti
- Aporta la vernice dai punti dove applicherai la colla
- REMOVE AND THROW AWAY EXCESSIVE MATERIAL
- ENLÉVELÉZ A FELTARTÓZSÁG TÖRTÉVELŐ RÉSZÉT A KESZÉLT MŰALKOTÁS FÉLÉSŐRŐL ÉS JETTEM BE A FELTARTÓZSÁG TÖRTÉVELŐ RÉSZÉT
- ZORG UIT VAN DE TE VERVEN OPPERVLAKTEN, VERF DE NIET BEDEKTE DELEN EN LAAT ZE DROGEN
- Finition de la verrière—couvrez entièrement la verrière au moyen de ruban adhésif d'acétate mat. Dégagez les zones à peindre en découpant le ruban avec soin. Peindre les surfaces dégaissées et laisser sécher. Enlever le ruban restant.
- HUVUDKORERING—MÅSKERA HELA HUVEN MED EN MATTBHANDLAD ACETATFÄRNINGSTÄP. SKÄR FÖRSIKTIGT BORT TÄPEN FRÅN ÖMRÅDEN SOM SKALL MÅLAS. MÅLA DE FRÅGLAGA YTORNA OCH LÅT TORKA. TA BORT KVARVARANDE TÄPJ. DETTAGLIG CALOTTA—MÅSKERARE O'INTERA CALOTTA CON UN MASTRO IN ACETATO A FINITURA OPACA. RITAGLIARE ACCURATAMENTE IL MASTRO DALLE AREE DA DITINGERE. DITINGERE LE PARTI ESPOSTE E LASCIAR ASCIUGARE. TOGLIERE IL MASTRO RIMANENTE.
- CANOPY DETAIL—MASK ENTIRE CANOPY WITH A DULL FINISH ACETATE MENDING TAPE. CAREFULLY CUT THE TAPE FROM AREAS TO BE PAINTED. PAINT THE EXPOSED PARTS AND ALLOW TO DRY. REMOVE THE REMAINING TAPE.
- FUR DAS KUPPELDACH—DAS GESAMTE KUPPELDACH MIT MATTEM AZETATKLEBSTREIFEN VERKLEBEN. DEN KLEBSTREIFEN SORGFÄLTIG VON DEN ZU STREICHENDEN FLÄCHEN ABSCHNEIDEN. DEN FREIEN TEILE STREICHEN UND TROCKNEN LASSEN. DEN ÜBRIGEN KLEBSTREIFEN ENTFERNEN
- DECORACION DE LA CINTA DE PEGAR DE ENTERRAMENTO LA CARLINGA CON LA CINTA DE PEGAR DE COLORES ACETATO OPACADO. RECORTAR CUIDADOSAMENTE LA CINTA. DE LAS AREAS A SER PINTADAS. PINTAR LAS PARTES QUE QUEDEEN EXPUESTAS Y DEJAR SECAR. RETIRAR LA CINTA DE PEGAR.
- DETAILLE VAN KOEFELDOK—BEDÉK DE GEHELE KOEFELDOK MET DOF GLANZENDE ACETATE VERSTEL BAND. KNIP DE BAND MET

5405-0202



2 + 17 + ① + 1

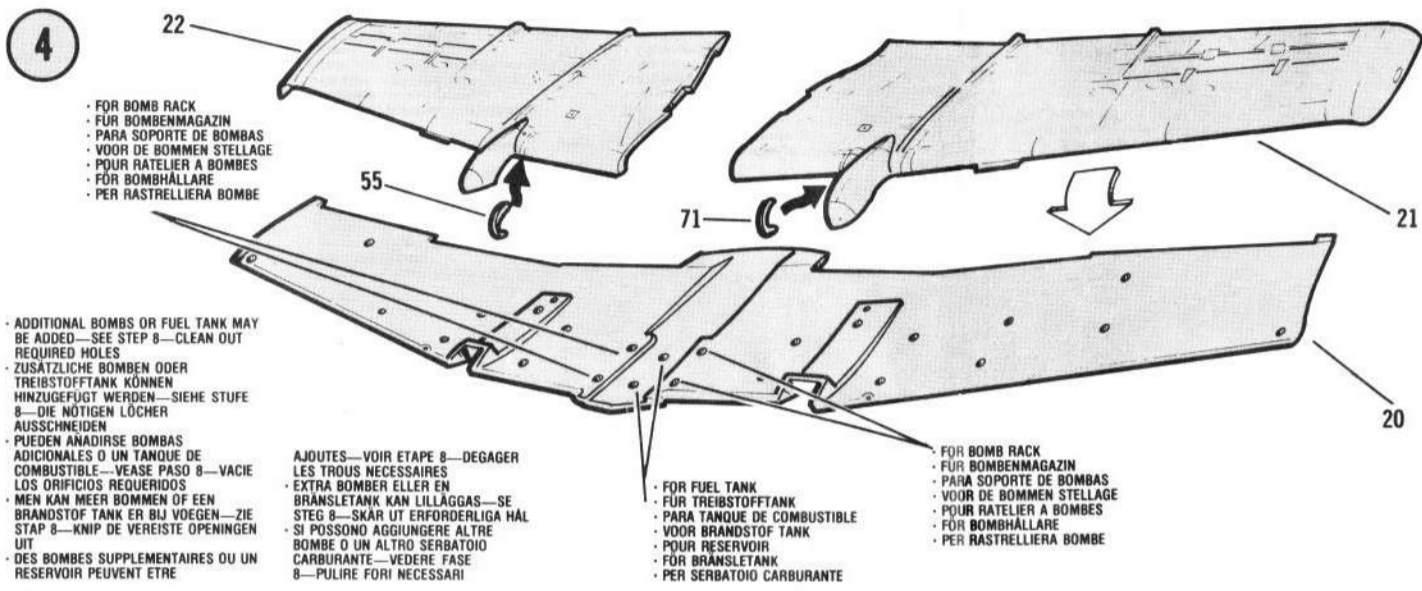


② + (49 + 50 + 51)

• HOLE FOR CLEAR SUPPORT TO BE ADDED AFTER STEP 13
 • LOCH FÜR DURCHSICHTIGE STÜTZE WIRD NACH STUFE 13 HINZUGEFGÜGT
 • ORIFICIO PARA AÑADIR EL SOPORTE TRANSPARENTE DESPUES DEL PASO 13
 • OPENING VOOR DOORZICHTIG

STEUNDEEL ER BIJ TE VOEGEN NA STAP NO. 13
 • TROU POUR SUPPORT TRANSPARENT DEVANT ETRE AJOUTE APRES L'ETAPE 13
 • HÅL FÖR GENOMSKINLIGT STÖD ATT TILLÄGGAS EFTER STEG 13
 • FORO SUPPORTO DA AGGIUNGERE DOPO LA FASE 13

• END VIEW - RÜCKANSICHT
 • VISTA POSTERIOR - VAN ACHTER GEZIEN
 • VUE ARRIERE - UTSEENDE BAKFRÄN
 • VISTA POSTERIORE



20 + 21 + 22 + 55 + 71

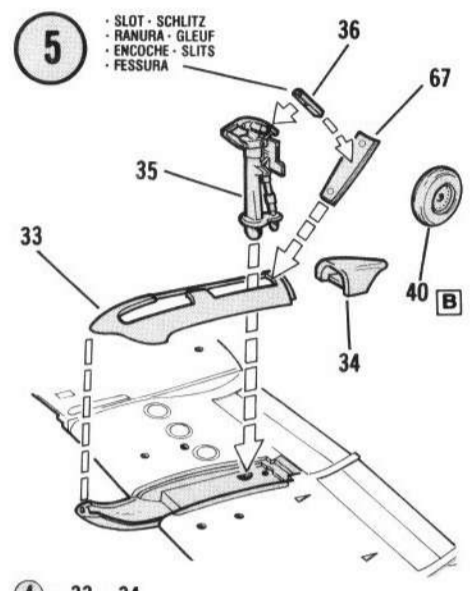
• FOR BOMB RACK
 • FÜR BOMBENMAGAZIN
 • PARA SOPORTE DE BOMBAS
 • VOOR DE BOMMEN STELLAGE
 • POUR RATELIER A BOMBES
 • FÖR BOMBHÄLLARE
 • PER RASTRELLIERA BOMBE

• ADDITIONAL BOMBS OR FUEL TANK MAY BE ADDED—SEE STEP 8—CLEAN OUT REQUIRED HOLES
 • ZUSÄTZLICHE BOMBEN ODER TREIBSTOFFTANK KÖNNEN HINZUGEFGÜGT WERDEN—SIEHE STUFE 8—DIE NÖTIGEN LÖCHER AUSSCHNEIDEN
 • PUEDEN AÑADIRSE BOMBAS ADICIONALES O UN TANQUE DE COMBUSTIBLE—VEASE PASO 8—VACIE LOS ORIFICIOS REQUERIDOS
 • MEN KAN MEER BOMBEN OF EEN BRANDSTOF TANK ER BIJ VOEGEN—ZIE STAP 8—KNIP DE VEREISTE OPENINGEN UIT
 • DES BOMBES SUPPLEMENTAIRES OU UN RESERVOIR PEUVENT ETRE

AJOUTES—VOIR ETAPE 8—DEGAGER LES TROUS NECESSAIRES
 • EXTRA BOMBER ELLER EN BRÄNSLETÄNK KAN LILLÄGGAS—SE STEG 8—SKÄR UT ERFOROERLIGA HÅL
 • SI POSSONO AGGIUNGERE ALTRE BOMBE O UN ALTRO SERBATOIO CARBURANTE—VEDERE FASE 8—PULIRE FÖRI NECESSARI

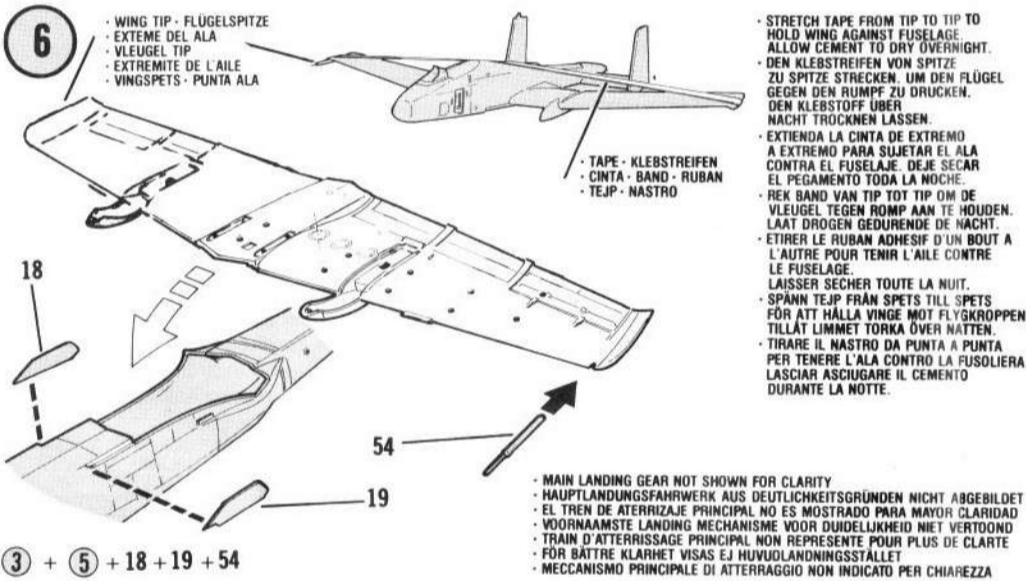
• FOR FUEL TANK
 • FÜR TREIBSTOFFTANK
 • PARA TANQUE DE COMBUSTIBLE
 • VOOR BRANDSTOF TANK
 • POUR RESERVOIR
 • FÖR BRÄNSLETÄNK
 • PER SERBATOIO CARBURANTE

• FOR BOMB RACK
 • FÜR BOMBENMAGAZIN
 • PARA SOPORTE DE BOMBAS
 • VOOR DE BOMMEN STELLAGE
 • POUR RATELIER A BOMBES
 • FÖR BOMBHÄLLARE
 • PER RASTRELLIERA BOMBE



④ + 33 + 34 + 35 + 36 + 67 + 40 + 32 + 64 + 65 + 66 + 38 + 40

• SLOT - SCHLITZ
 • RANURA - GLEUF
 • ENCOCHE - SLITS
 • FESSURA



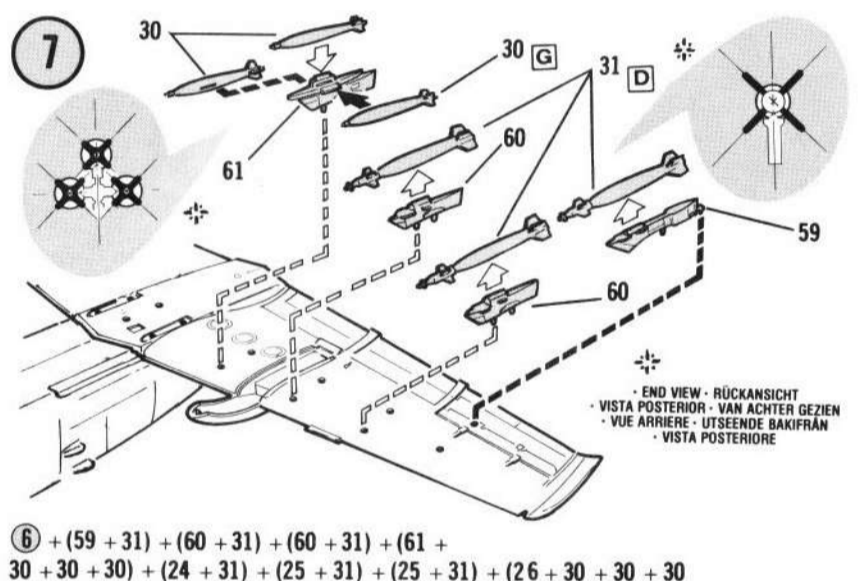
③ + ⑤ + 18 + 19 + 54

• WING TIP - FLÜGELSPITZE
 • EXTREME DEL ALA
 • VLEUGEL TIP
 • EXTREMITE DE L'AILE
 • VINGSPEETS - PUNTA ALA

• TAPE - KLEBSTREIFEN
 • CINTA - BAND - RUBAN
 • TEJIP - NASTRO

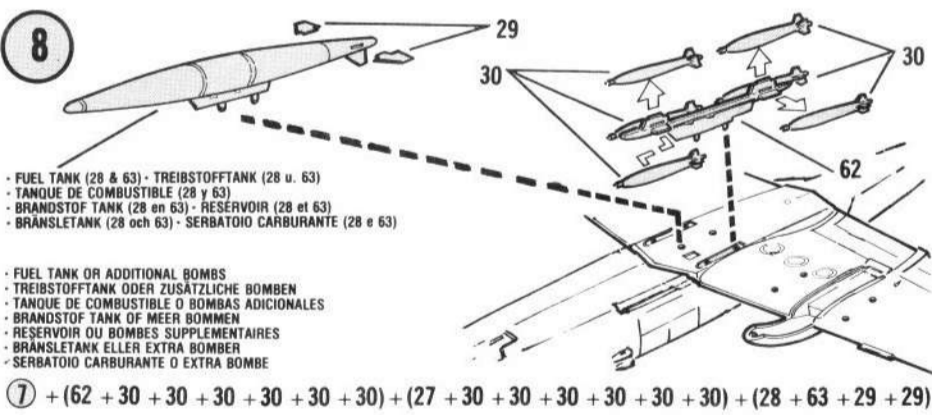
• STRETCH TAPE FROM TIP TO TIP TO HOLD WING AGAINST FUSELAGE. ALLOW CEMENT TO DRY OVERNIGHT.
 • DEN KLEBSTREIFEN VON SPITZE ZU SPITZE STRECKEN. UM DEN FLÜGEL GEGEN DEN RUMPF ZU DRÜCKEN. DEN KLEBSTOFF ÜBER NACHT TROCKNEN LASSEN.
 • EXTIENDA LA CINTA DE EXTREMO A EXTREMO PARA SUJETAR EL ALA CONTRA EL FUSELAJE. DEJE SECAR EL PEGAMENTO TODA LA NOCHE.
 • REK BAND VAN TIP TOT TIP OM DE VLEUGEL TEGEN ROMP AAN TE HOUDEN. LAAT DROGEN GEDURENDE DE NACHT.
 • ETIRER LE RUBAN ADHESIF D'UN BOUT A L'AUTRE POUR TENIR L'AILE CONTRE LE FUSELAGE. LAISSER SECHER TOUTE LA NUIT.
 • SPÄNN TEJIP FRÄN SPETS TILL SPETS FÖR ATT HÄLLA VINGE MOT FLYGKROPPEN. TILLÄT LIMMET TORKA ÖVER NATTEN.
 • TIRARE IL NASTRO DA PUNTA A PUNTA PER TENERE L'ALA CONTRO LA FUSOLIERA. LASCIAR ASCIUGARE IL CEMENTO DURANTE LA NOTTE.

• MAIN LANDING GEAR NOT SHOWN FOR CLARITY
 • HAUPTLANDUNGSFAHRWERK AUS DEUTLICHKEITSGRÜNDEN NICHT ABGEBILDET
 • EL TREN DE ATERRIZAJE PRINCIPAL NO ES MOSTRADO PARA MAYOR CLARIDAD
 • VOORNAAMSTE LANDING MECHANISME VOOR DUIDELIJKHEIT NIET VERTOOND
 • TRAIN D'ATERRISAGE PRINCIPAL NON REPRESENTE POUR PLUS DE CLARTE
 • FÖR BÄTTRÉ KLÄRHET VISAS EJ HUVUDLANDNINGSTÄLLET
 • MECCANISMO PRINCIPALE DI ATTERRAGGIO NON INDICATO PER CHIAREZZA



⑥ + (59 + 31) + (60 + 31) + (60 + 31) + (61 + 30 + 30 + 30) + (24 + 31) + (25 + 31) + (25 + 31) + (26 + 30 + 30 + 30)

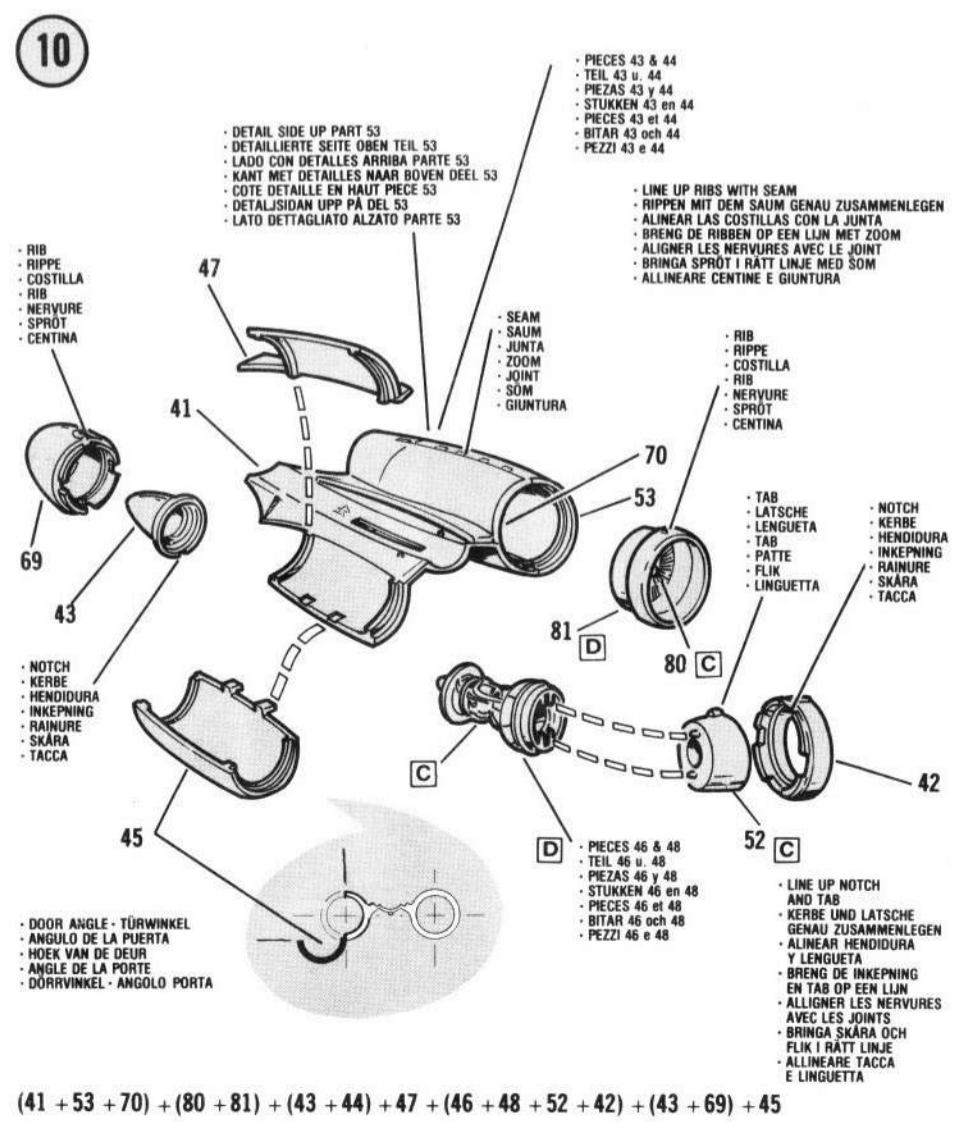
• END VIEW - RÜCKANSICHT
 • VISTA POSTERIOR - VAN ACHTER GEZIEN
 • VUE ARRIERE - UTSEENDE BAKFRÄN
 • VISTA POSTERIORE



⑦ + (62 + 30 + 30 + 30 + 30 + 30 + 30) + (27 + 30 + 30 + 30 + 30 + 30 + 30) + (28 + 63 + 29 + 29)

• FUEL TANK (28 & 63) - TREIBSTOFFTANK (28 u. 63)
 • TANQUE DE COMBUSTIBLE (28 & 63)
 • BRANDSTOF TANK (28 en 63) - RESERVOIR (28 et 63)
 • BRÄNSLETÄNK (28 och 63) - SERBATOIO CARBURANTE (28 e 63)

• FUEL TANK OR ADDITIONAL BOMBS
 • TREIBSTOFFTANK ODER ZUSÄTZLICHE BOMBEN
 • TANQUE DE COMBUSTIBLE O BOMBAS ADICIONALES
 • BRANDSTOF TANK OF MEER BOMBEN
 • RESERVOIR OU BOMBES SUPPLEMENTAIRES
 • BRÄNSLETÄNK ELLER EXTRA BOMBER
 • SERBATOIO CARBURANTE O EXTRA BOMBE



(41 + 53 + 70) + (80 + 81) + (43 + 44) + 47 + (46 + 48 + 52 + 42) + (43 + 69) + 45

• DETAIL SIDE UP PART 53
 • DETAILIERTE SEITE OBEN TEIL 53
 • LADO CON DETALLES ARRIBA PARTE 53
 • KANT MET DETALLES NAAR BOVEN DEEL 53
 • COTE DETAILLE EN HAUT PIECE 53
 • DETALISIDAM UPP PÅ DEL 53
 • LATO DETTAGLIATO ALZATO PARTE 53

• PIECES 43 & 44
 • TEIL 43 u. 44
 • PIEZAS 43 y 44
 • STUKKEN 43 en 44
 • PIECES 43 et 44
 • BITAR 43 och 44
 • PEZZI 43 e 44

• LINE UP RIBS WITH SEAM
 • RIPPEN MIT DEM SAUM GENAU ZUSAMMENLEGEN
 • ALINEAR LAS COSTILLAS CON LA JUNTA
 • BRENG DE RIBBEN OP EEN LIJN MET ZOOM
 • ALIGNER LES NERVURES AVEC LE JOINT
 • BRINGA SPRÖT I RÄTT LINJE MED SÖM
 • ALLINEARE CENTINE E GIUNTURA

• RIB
 • RIPPE
 • COSTILLA
 • RIB
 • NERVURE
 • SPRÖT
 • CENTINA

• SEAM
 • SAUM
 • JUNTA
 • ZOOM
 • JOINT
 • SÖM
 • GIUNTURA

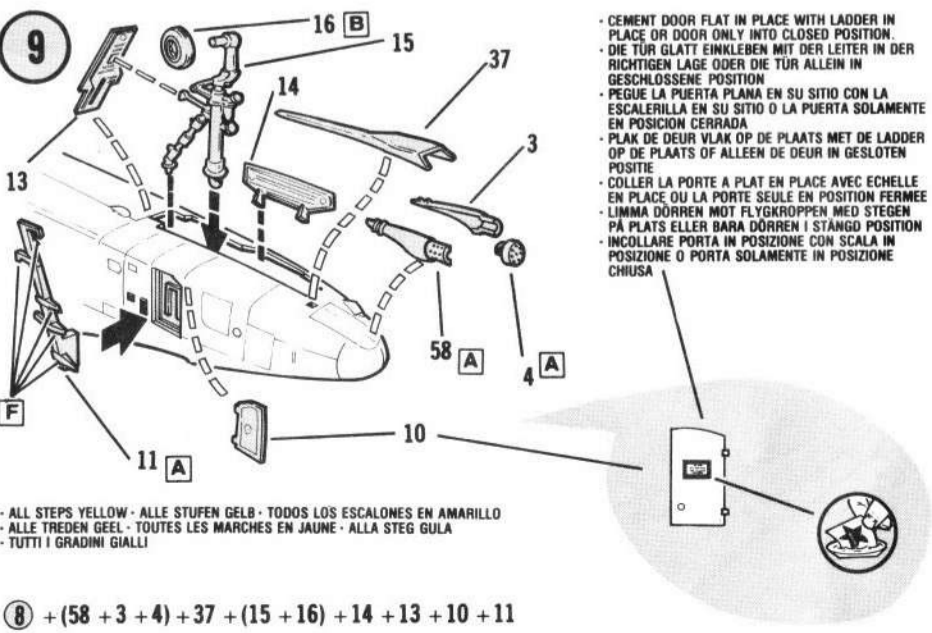
• RIB
 • RIPPE
 • COSTILLA
 • RIB
 • NERVURE
 • SPRÖT
 • CENTINA

• TAB
 • LÄTSCH
 • LENGUETA
 • TAB
 • PATTE
 • FLIK
 • LINGUETTA

• NOTCH
 • KERBE
 • HENDIDURA
 • INKEPNING
 • RAINURE
 • SKÄRA
 • TACCA

• DOOR ANGLE - TÜRWINKEL
 • ANGULO DE LA PUERTA
 • HOEK VAN DE DEUR
 • ANGLE DE LA PORTE
 • DÖRRVINKEL - ANGOLO PORTA

• LINE UP NOTCH AND TAB
 • KERBE UND LÄTSCH GENAU ZUSAMMENLEGEN
 • ALINEAR HENDIDURA Y LENGUETA
 • BRENG DE INKEPNING EN TAB OP EEN LIJN
 • ALLIGNER LES NERVURES AVEC LES JOINTS
 • BRINGA SKÄRA OCH FLIK I RÄTT LINJE
 • ALLINEARE TACCA E LINGUETTA



⑧ + (58 + 3 + 4) + 37 + (15 + 16) + 14 + 13 + 10 + 11

• CEMENT DOOR FLAT IN PLACE WITH LADDER IN PLACE OR DOOR ONLY INTO CLOSED POSITION.
 • DIE TÜR GLATT ENKLEBEN MIT DER LEITER IN DER RICHTIGEN LAGE ODER DIE TÜR ALLEIN IN GESCHLOSSENE POSITION
 • PEGUE LA PUERTA PLANA EN SU SITIO CON LA ESCALERILLA EN SU SITIO O LA PUERTA SOLAMENTE EN POSICION CERRADA
 • PLAK DE DEUR VLAK OP DE PLAATS MET DE LEIDER OP DE PLAATS OF ALLEEN DE DEUR IN GESLOTEN POSITIE
 • COLLER LA PORTE A PLAT EN PLACE AVEC ECHELLE EN PLACE OU LA PORTE SEULE EN POSITION FERMEE
 • LIMMA DÖRREN MOT FLYGKROPPEN MED STEGEN PÅ PLATS ELLER BARA DÖRREN I STÄNGD POSITION
 • INCOLLARE PORTA IN POSIZIONE CON SCALA IN POSIZIONE O PORTA SOLAMENTE IN POSIZIONE CHIUSA

• ALL STEPS YELLOW - ALLE STUFEN GELB - TODOS LOS ESCALONES EN AMARILLO
 • ALLE TREDEN GEEL - TOUTES LES MARCHES EN JAUNE - ALLA STEG GULA
 • TUTTI I GRADINI GIALLI



JACK & AIRPLANE LIFT

"



DM

AF 75 275



JACK & MOOR



275



DM

AF 75 275

275



275



I SHALL ALWAYS PUT MY
TO OTHERS LAST



JACK & AIRPLANE LIFT

Σ

Σ



I SHALL ALWAYS PUT MY
TO OTHERS LAST

2

2

A-10 FAIRCHILD
5405-0300