

1/24 SCALE

ENTHUSIAST MODEL NO.24

# Ferrari 365GTS/4 Daytona SPYDER

フェラーリ365GTS/4  
デイトナ・スパイダー



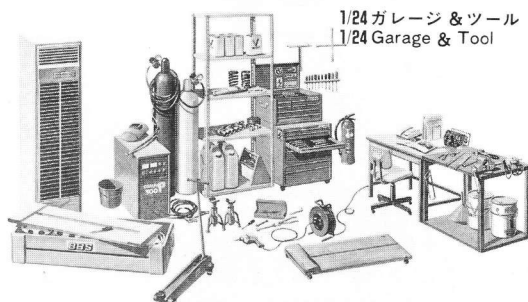
1929年に始まったフェラーリは世に数多くの名車を送り出しています。250GTO、250 Testarossa、250SWB(ショートホイールベース)、250LM(ル・マン)、250MM(ミレ・ミリア)、275GT8/4数え上げたらきりがありません。そのなかで365GTB/4デイトナは最後のフロントエンジンベルリネッタ、最後のV12気筒ベルリネッタとして現在でも多くのフェラーリファンを魅了しています。デイトナは1968年のパリ・サロンでデビューし、1973年までクーペ約1300台スパイダー約120台まで生産されました。2400mmのショートホイールベースを持つベルリネッタシャーシに乗せたボディは非常にモダンなスタイリングであり275GTBまでの丸くふくよかな感じとはちがったスッキリしたイメージになりました。1気筒当り365CC V12 4390CCのエンジンは352HP/7500r.p.m. 44kg-m/5400r.p.m.を絞り出し、トップスピードは280km/hに達します。生産初期型のヘッドライトはブラクシングラスの奥に埋め込まれていましたが、北米の規制により後期型は、リトラクタブル式に変更になりました。オープンカータイプの365GTS/4スパイダーは1969年にフランクフルト・ショーでデビューし、米国人に多に受け入れられ、クーペをスパイダーに変更する事もされました。又この他に何台かのワンオフモデルが作られ、中でも69年のパリ・サロンで発表したピニンファリーナ自身の手によるスペチアールが有名です。

Ferrari, which started in 1929, was given the world many famous cars—the 250GTO, 250 Testarossa, 250SWB (short wheelbase), 250LM (Le Mans), 250MM (Mille Miglia), 275GTB/4... The 365GTB/4 is still a favorite among Ferrari fans as it was the last front engine berlinetta and the last V12 berlinetta. The Daytona debuted at the 1968 Paris Salon, and through 1973 approximately 1300 coupes and 120 spyders were produced. The body, mounted on the 2400mm short wheelbase berlinetta chassis, has an extremely modern styling, with a streamlined image different from the rounded, ample look of the 275GTB and the predecessors. The 4390cc V12 engine, 365cc per cylinder, provides 352HP/7500r.p.m. and 48kg-m/5400r.p.m., achieving a top speed of 280km/h. The headlights of the models first produced were buried in plexiglass, but this was afterwards changed to retractable type headlights due to North American regulations. The open car type 365GTS/4 spyder which debuted in the 1969 Frankfurt show was widely accepted by Americans, and some coupes were even changed to spyders. A number of one-of-a-kind models were also produced, of which the Speciale built by Pininfarina shown at the 1969 Paris Salon is famous.

Ferrari hat der Welt seit 1929 viele berühmte Wagen gegeben—der 250GTO, 250 Testarossa, 250SWE (mit kurzem Radstand), der 250LM (Le Mans), 250MM (Mille Miglia) und schließlich der 275GTS/4... Der 365GTB/4 ist, wie die letzte Berlinetta mit Frontantrieb und die Berlinetta V12, immer noch Favorit der Ferrari-Fans. Der Daytona wurde erstmals 1968 auf dem Pariser Salon vorgestellt und bis 1973 wurden davon ca. 1300 Coupes und 120 spyder gebaut. Die Karosserie auf dem 2400 mm Berlinetta Chassis mit kurzem Radstand ist äußerst modern gestylt. Ihre Stromlinienform unterscheidet sich von der gerundeten, vollen Form der Modelle vor dem 275GTB. Der 4390 cc V12 Motor mit 365 cc pro Zylinder, bringt 352 PS bei 7500 UpM. und 44 kg-m bei 5400 UpM. und erreicht eine Spitzengeschwindigkeit von 280 km/h. Die Scheinwerfer der ersten hergestellten Modelle waren aus Plexiglas, was später geändert wurde, um den Nord-amerikanischen Bestimmungen betreffend Scheinwerfertypen zu entsprechen. Der offene Wagentyp, der Spyder 365GTS/4, der 1969 in Frankfurt debütierte, wurde von den amerikanischen Kunden überaus freundlich aufgenommen. Einige Coupes tauschte man sogar mit Spidern aus. Es wurde auch einige Unikate hergestellt, von denen der von Pininfarina gebaute und in Paris 1969 gezeigte Speciale der bekannteste sein dürfte.

Ferrari, qui fut inauguré en 1929, a fourni au monde des voitures fameuses—la 250GTO, la 250 Testarossa, la 250SWB (empattement court), la 250LM (Le Mans), la 250MM (Mille Miglia), la 275GTB/4... La 365GTB est toujours la préférée aux yeux des admirateurs fanatiques de Ferrari étant donné que celle-ci fut la dernière berlinetta à moteur avant et la dernière berlinetta V12. La Daytona débute en 1968 dans le Salon de Paris, et de cette date jusqu'en 1973, approximativement 1300 coupés et 120 Spyders furent produits. Le châssis, monté sur un empattement de châssis berlinetta court de 2400 mm, est très stylisé, avec une forme ondulée différente de la forme ronde et pleine d'ampleur du modèle 275GTB et des antérieurs. Le moteur de V12 de 439 CC, 365 par cylindre, fournit 352CH/7500 tr/mn et 44kg-m/5400 tr/mn et atteint une vitesse maximale de 280 km/h. Les phares du modèle étaient noyés dans du plexiglas, mais ceux-ci furent changés plus tard en un type de phares retirables à cause des règlements américains. Le type de voiture ouverte spyder 365GTS/4 qui débuta à la représentation de Frankfurt en 1969 fut accepté avec acclamations par les américains, et certains coupés furent même changés en spyders. Un nombre de modèles du genre unique fut également produit. Parmi ceux-ci, le Spécialiste construite par Pininfarina exhibée au salon de Paris en 1969, est le plus fameux.

1929年開始生産のフェラーリが世上創出した数多有名車。250GTO、250 Testarossa、250SWB(短軸距)、250LM(ル・マン)、250MM(ミレ・ミリア)、275GT8/4数え上げたらきりありません。そのなかで365GTB/4デイトナは最後のフロントエンジンベルリネッタ、最後のV12気筒ベルリネッタとして現在でも多くのフェラーリファンを魅了しています。デイトナは1968年のパリ・サロンでデビューし、1973年までクーペ約1300台スパイダー約120台まで生産されました。2400mmのショートホイールベースを持つベルリネッタシャーシに乗せたボディは非常にモダンなスタイリングであり275GTBまでの丸くふくよかな感じとはちがったスッキリしたイメージになりました。1気筒当り365CC V12 4390CCのエンジンは352HP/7500r.p.m. 44kg-m/5400r.p.m.を絞り出し、トップスピードは280km/hに達します。生産初期型のヘッドライトはブラクシングラスの奥に埋め込まれていましたが、北米の規制により後期型は、リトラクタブル式に変更になりました。オープンカータイプの365GTS/4スパイダーは1969年にフランクフルト・ショーでデビューし、米国人に多に受け入れられ、クーペをスパイダーに変更する事もされました。又この他に何台かのワンオフモデルが作られ、中でも69年のパリ・サロンで発表したピニンファリーナ自身の手によるスペチアールが有名です。

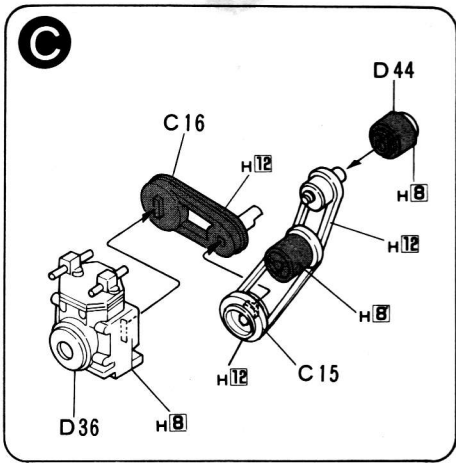
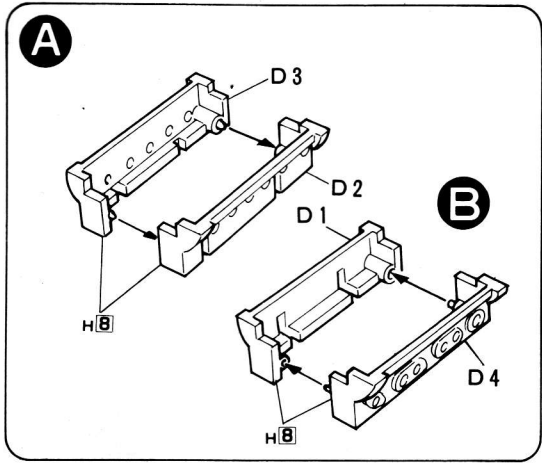


# FUJIMI

フジミ模型株式会社 静岡市登呂4-21-1 千422 ☎(0542)86-0346代 FAX(0542)86-0349

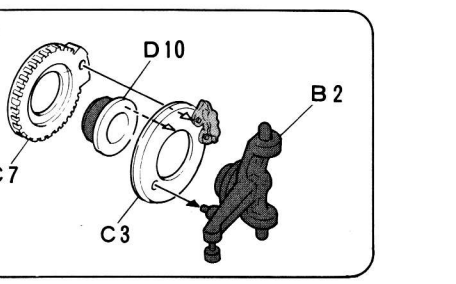
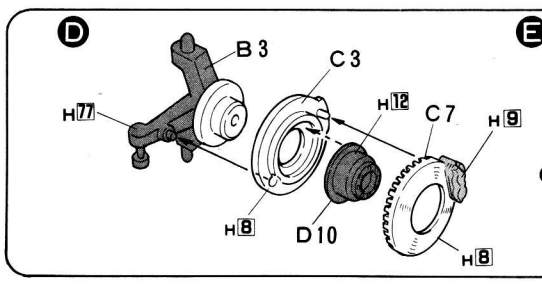
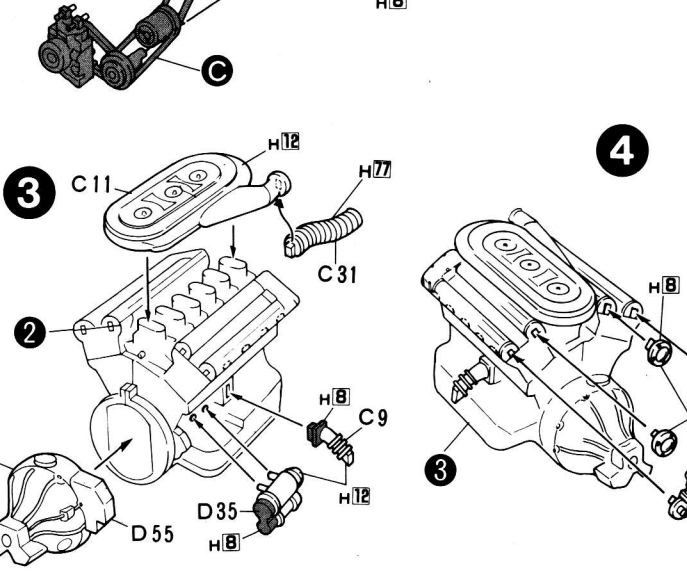
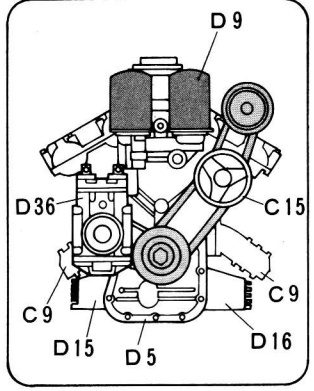
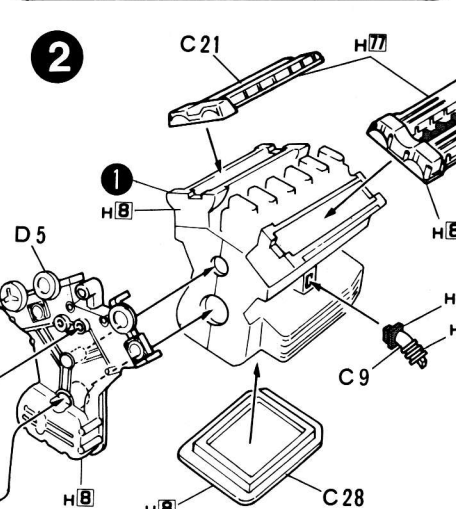
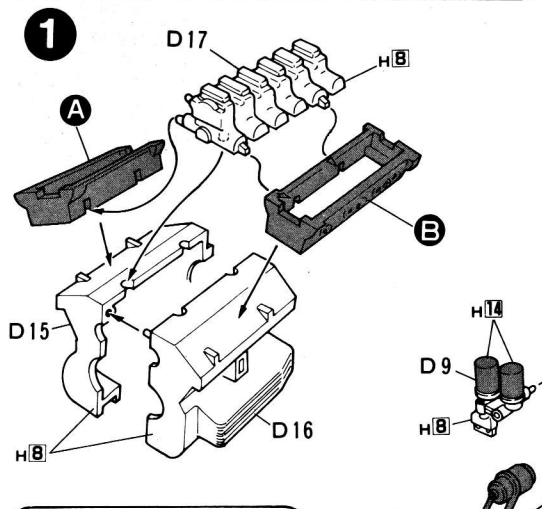
FUJIMI Corporation 4-21-1 TORO SHIZUOKA CITY JAPAN TELEX:3962-144 FUJIMI J

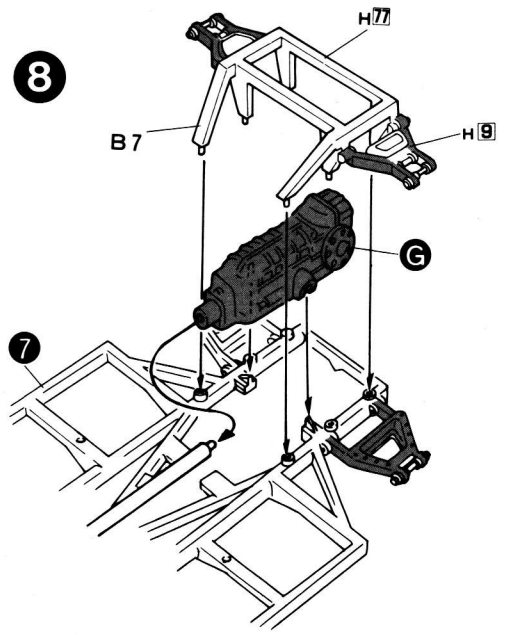
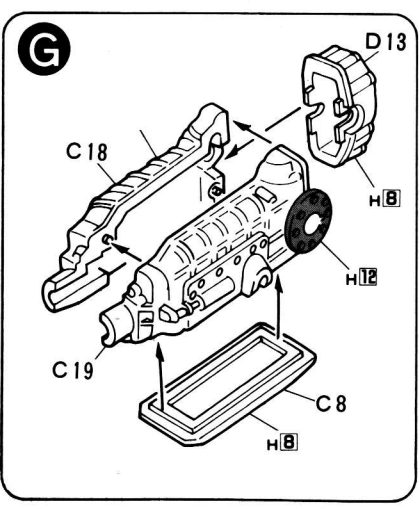
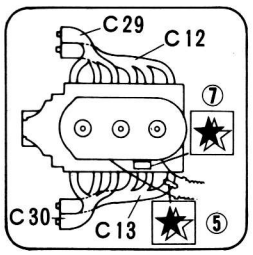
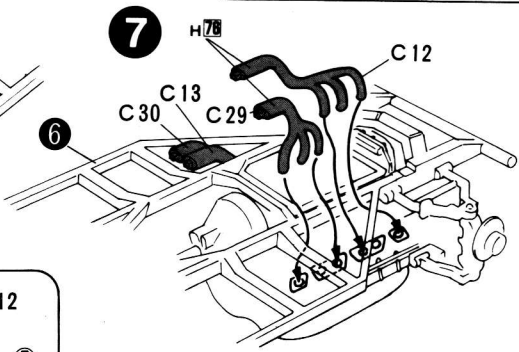
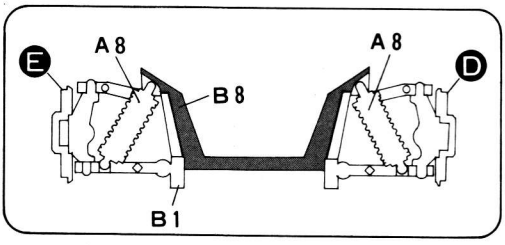
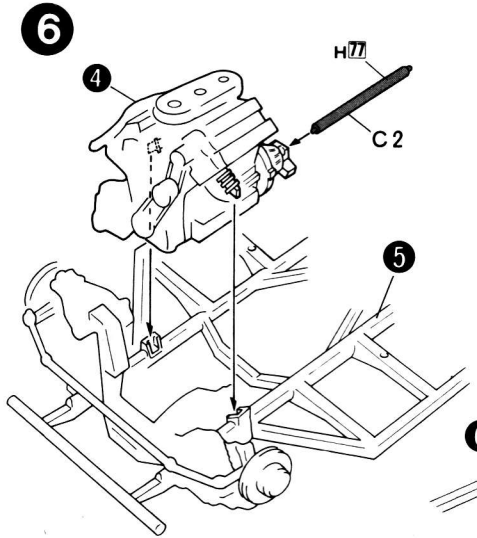
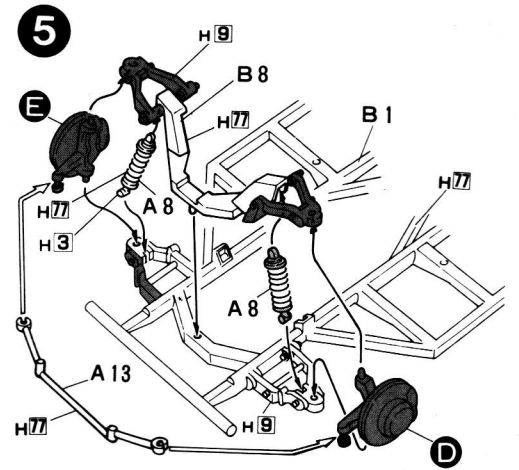
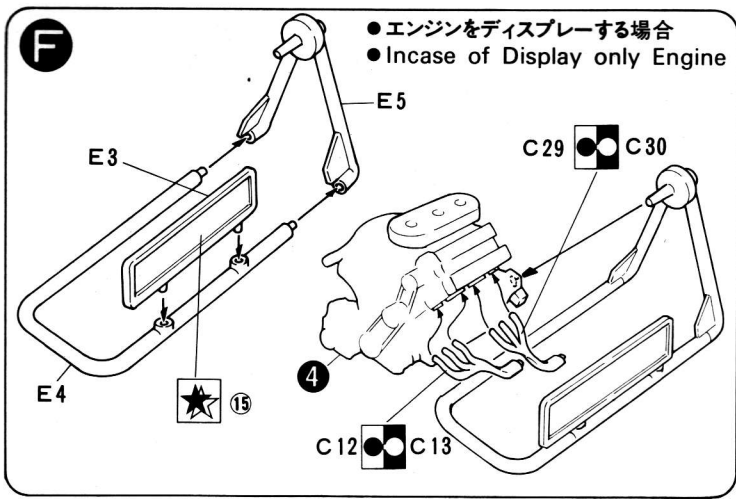




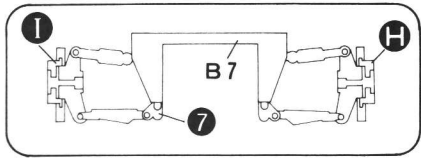
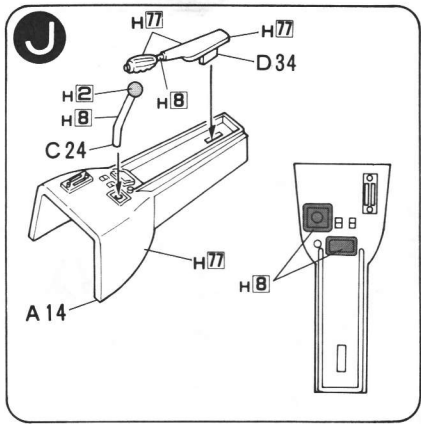
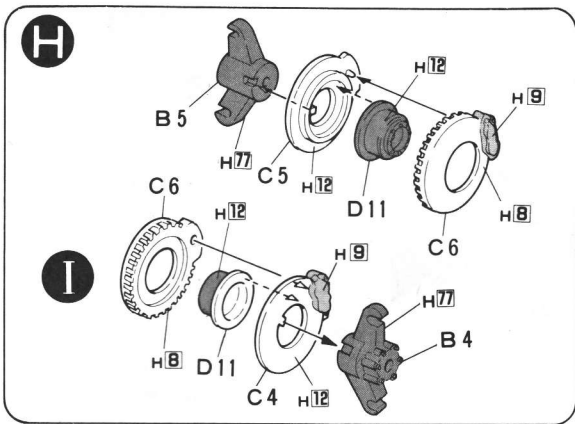
組立て順序 START  
Assembly Procedure

- START
- A { D2  
D3
  - B { D1  
D4
  - C { C15  
D44  
C16  
D36
  - 1 { D15  
D16  
D17
  - A
  - B
  - 1 { C28  
C9
  - 2 { D5  
C21  
C20  
D9
  - C
  - 2 { D55  
C11
  - 3 { C31  
C9  
D35
  - 3 { D53×2  
D39  
D40
  - 4 { B3  
C3  
D10  
C7
  - D
  - E { B2  
C3  
D10  
C7

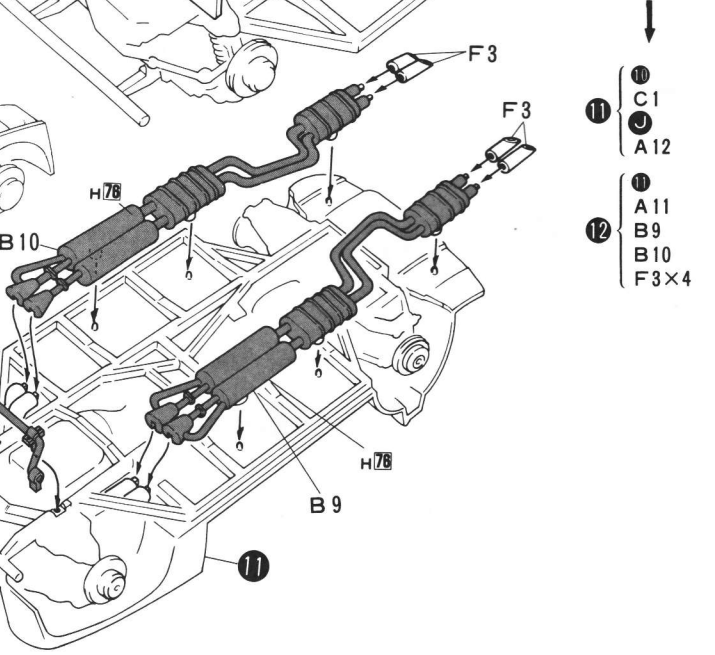
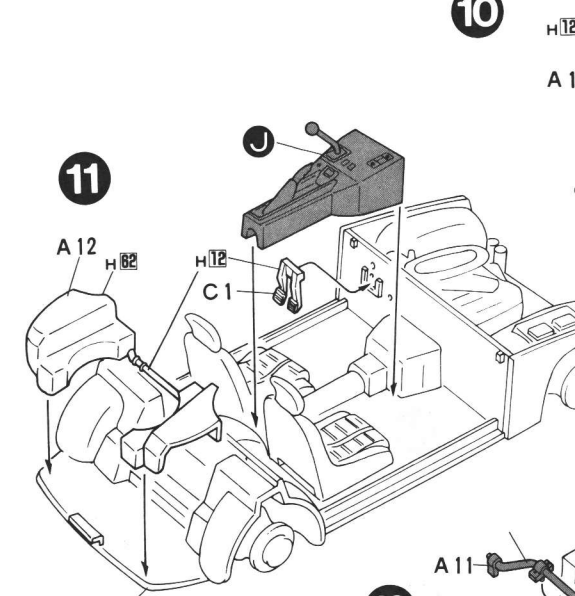
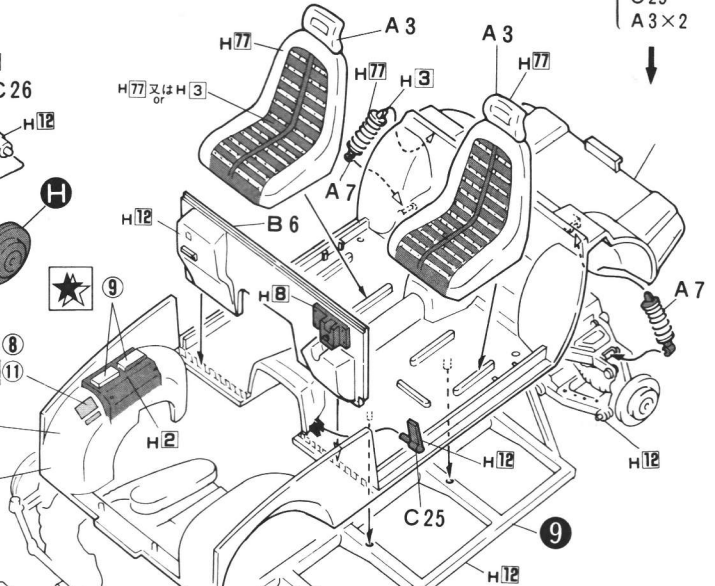
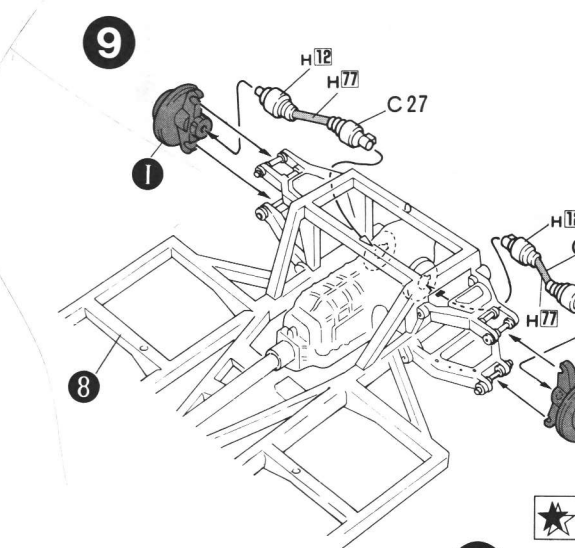




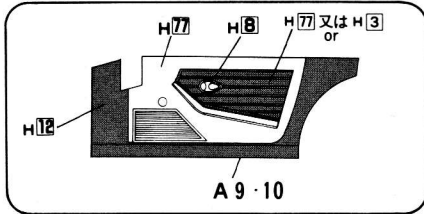
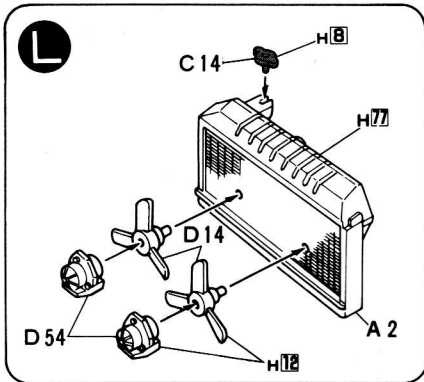
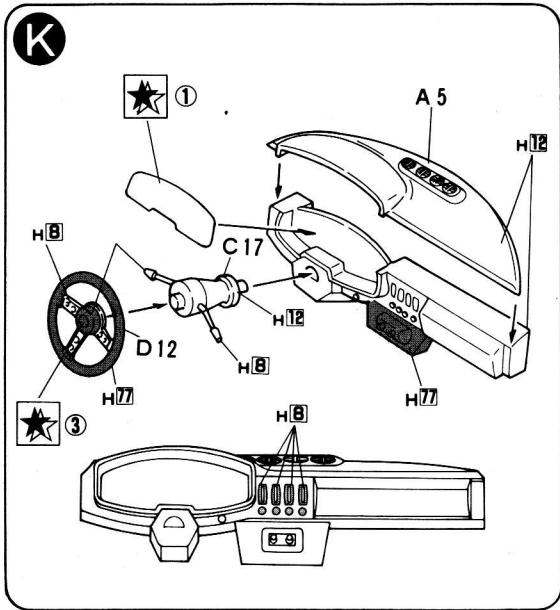
- |    |     |     |      |
|----|-----|-----|------|
| 5  | B1  | B8  | A8×2 |
|    |     |     |      |
| 6  | E   | A13 | 5    |
|    |     |     |      |
| 7  | C2  | 6   | C12  |
|    |     |     |      |
| 8  | C13 | C30 | C18  |
|    |     |     |      |
| G  | C8  | D13 | 7    |
|    |     |     |      |
| B7 | 7   | G   | B7   |



- ↓
- H**
    - B 5
    - C 5
    - D 11
    - C 6
  - I**
    - B 4
    - C 4
    - D 11
    - C 6
  - J**
    - A 14
    - C 24
    - D 34
  - 8**
    - C 26
    - C 27
  - 9**
    - H 12
    - H 77
  - 10**
    - A 1
    - B 6
    - 9
    - A 7 × 2
    - C 25
    - A 3 × 2
- ↓

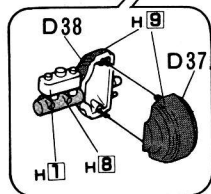
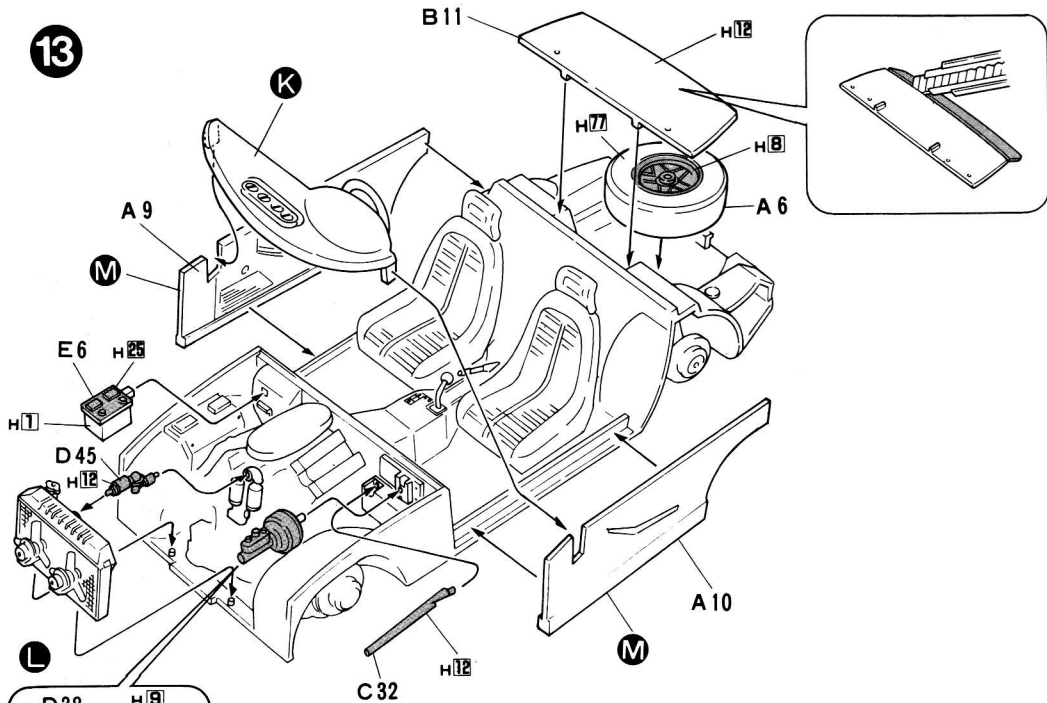


- ↓
- 10**
    - C 1
    - A 12
  - 11**
    - A 11
    - B 9
    - B 10
    - F 3 × 4

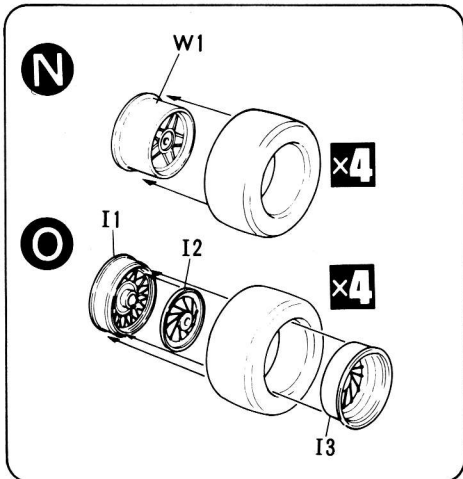
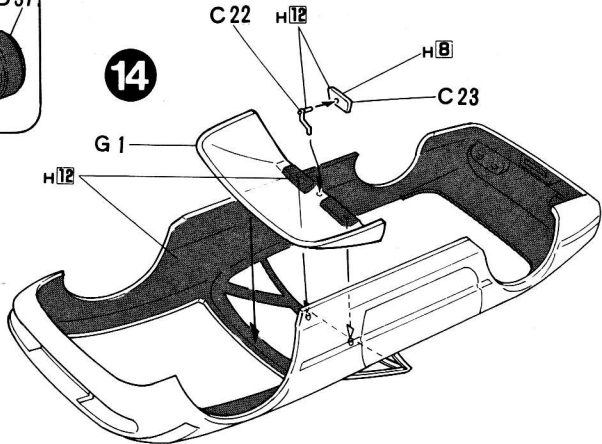


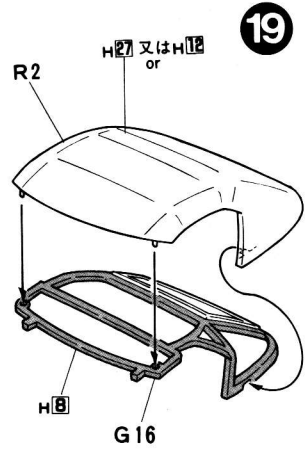
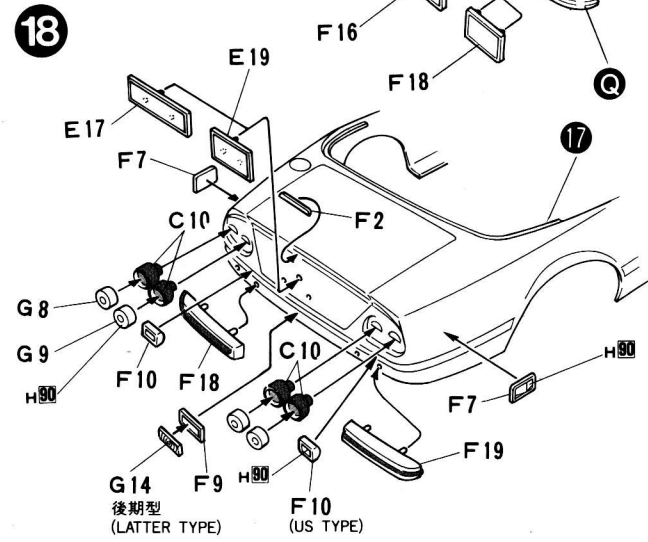
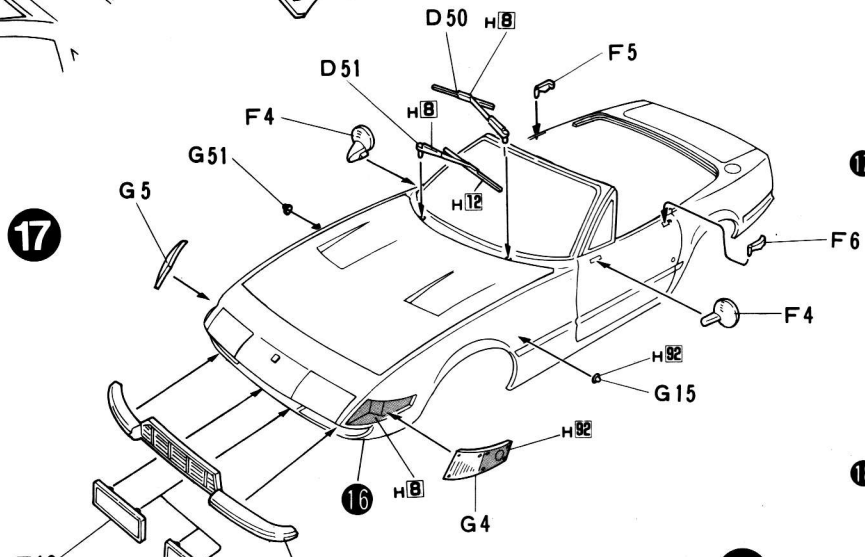
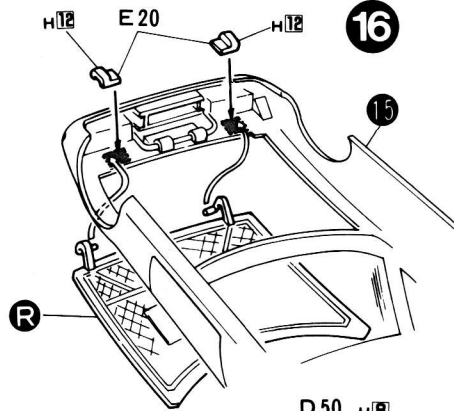
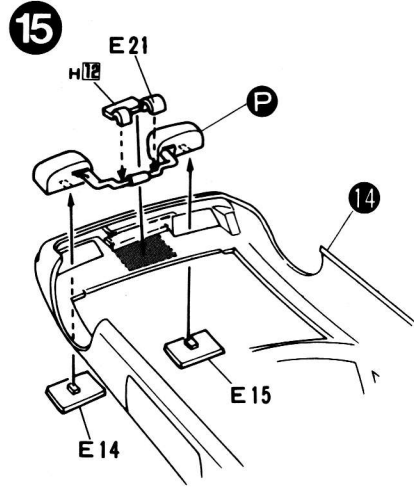
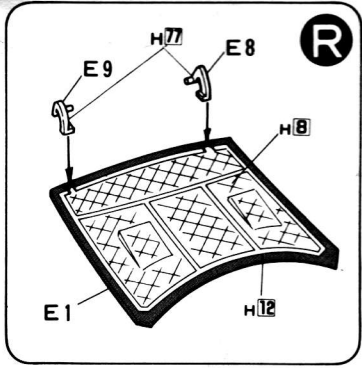
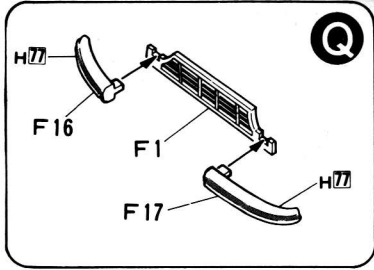
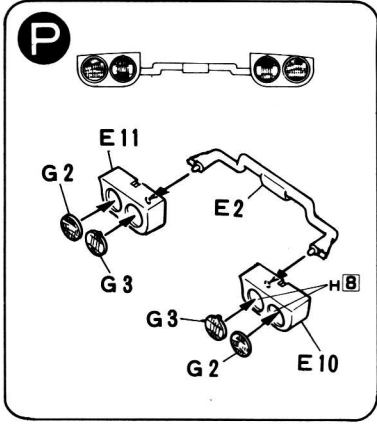
- A4
- A5
- C17
- D12
- A2
- D14×2
- D54×2
- C14
- A6
- B11
- A9
- A10
- K
- C32
- D37
- D38
- E6
- D45
- L
- ボディ (BODY)
- G1
- B12
- C22
- C23

13

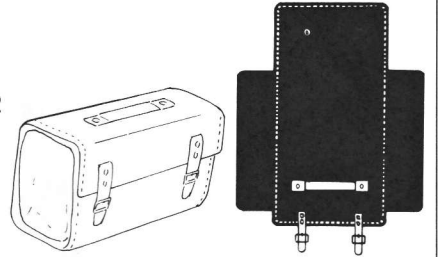
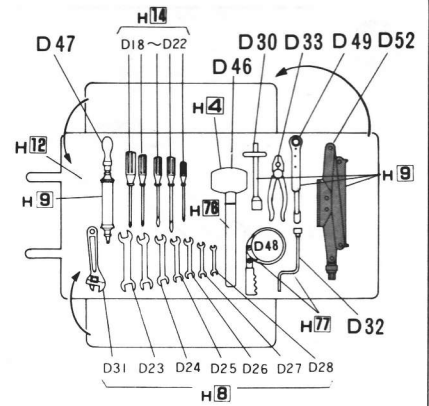
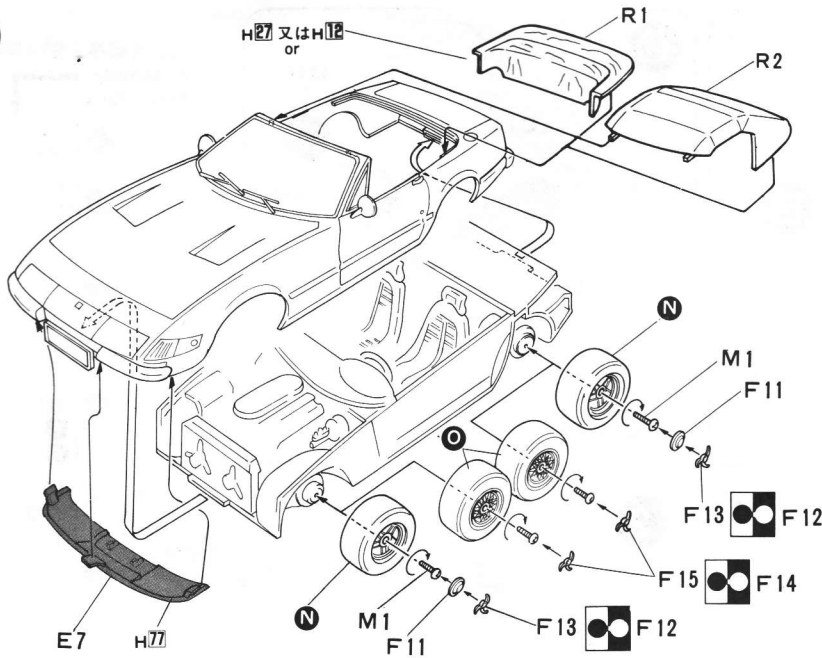


14





- P { E2  
E11  
E10  
G2×2  
G3×2
- A { F1  
F16  
F17
- R { E1  
E8  
E9
- 15 { E21  
E14  
E15
- 16 { E20
- 17 { F16 or F18  
G4  
G5  
G15×2  
F4×2  
F5  
F6  
D50  
D51
- 18 { F7×2 (US TYPE)  
F2  
E17  
F18  
F19  
C10×4  
G8×2  
G9×2  
F9 } LATTER TYPE  
G14 } LATTER TYPE  
F8×2 (US TYPE)
- 19 { R2  
G16



パーツリスト Parts List

**A 部品 A Parts**

**W 部品 W Parts**

**I 部品 I Parts**

**R 部品 R Parts**

**C 部品 C Parts**

**D 部品 D Parts**

**G 部品 G Parts**

**M 部品 M Parts**

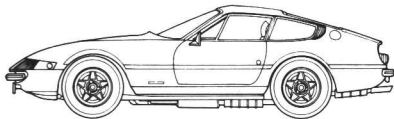
部は使用しません。

**E 部品 E Parts**

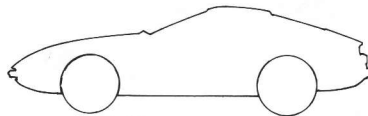
**F 部品 F Parts**

**21 ネームプレートの組み立て**  
Name Plate

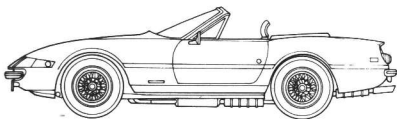
Ferrari 365GTB/4 Daytona



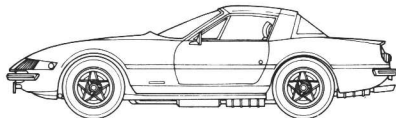
EM-23 365GTB/4 EARLY TYPE  
365GTB/4 LATTER TYPE



EM-25 365GTB/4 RACING type



EM-24 365GTS/4 Spyder



365 GTB/4 Speciale

「It's Old  
good Day's」

部品請求カード (EM 24 デイトナスパイダー)

部品名	部品代	消費税	送料	合計
ボディ	350円	11円	175円	536円
A	150円	5円	175円	330円
B	150円	5円	175円	330円
C	200円	6円	175円	381円
D	200円	6円	175円	381円
E	130円	4円	175円	309円
F	150円	5円	175円	330円
G	150円	5円	175円	330円
タイヤ・ホイール	250円	8円	175円	433円
I	150円	5円	175円	330円
R	130円	4円	175円	309円
デカル	80円	2円	62円	144円
説明書	90円	3円	72円	165円



- 必要な部品を○でかこみ、住所、氏名、郵便番号を明記のうえ、このカードと代金または切手を当社アフターサービス係まで、お申し込みください。
- 表示価格は予告なく変更する場合があります。