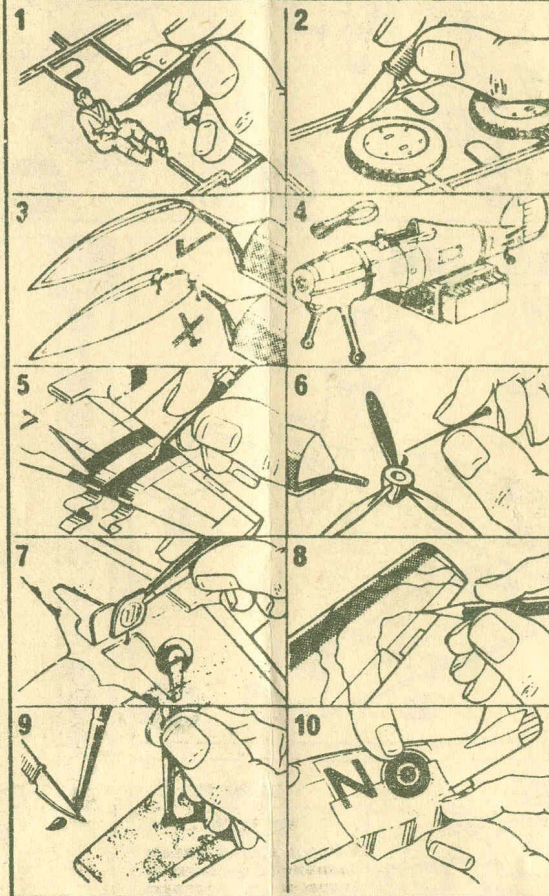


10 примеров отделки и сборки



Назначение (тип) — торпедоносец.
 Год выпуска — 1943. Двигатель — 1
 мощностью 1640 л. с. Максимальная ско-
 рость — 367 км/час. Практический пото-
 лок — 5000 м. Дальность полета —
 1100 км.

Вооружение — 1 торпеда 730 кг, 3 пу-
 лемета калибра 7,7 мм.

Экипаж — 3 чел.

Комплектность поставки.

1. Детали самолета — 1 комплект
2. Инструкция по сборке — 1 шт.
3. Флакон с клеем — 1 шт.
4. Деколь — 1 шт.
5. Пакет упаковочный — 2 шт.



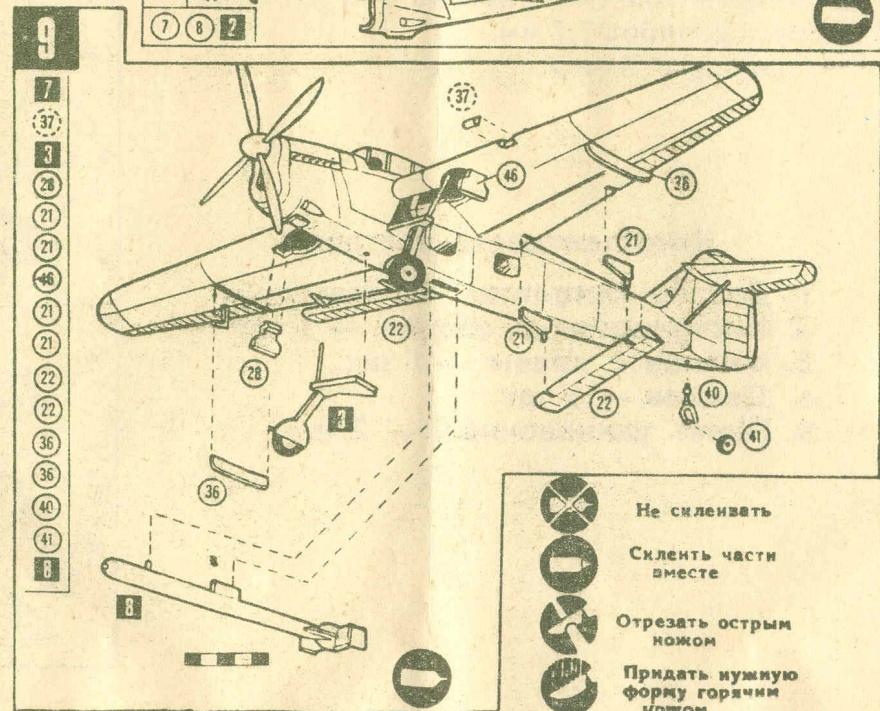
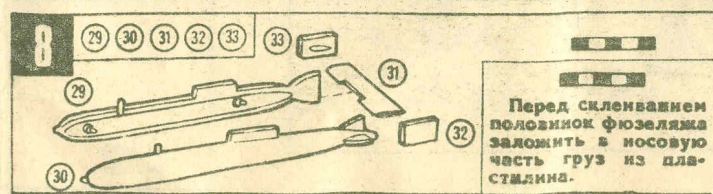
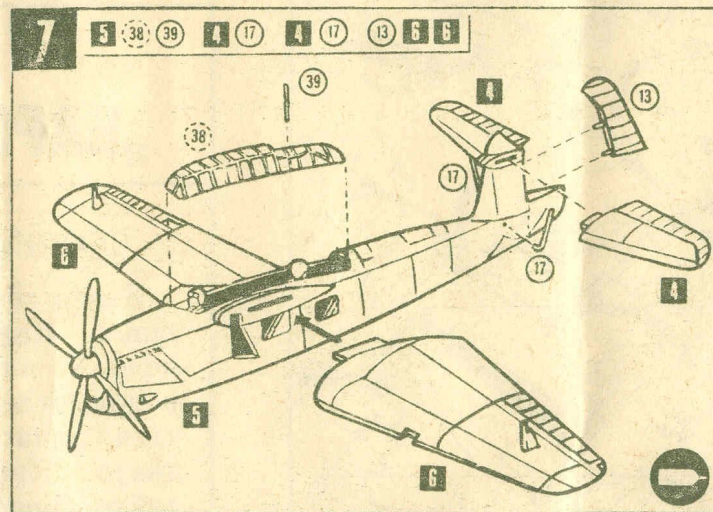
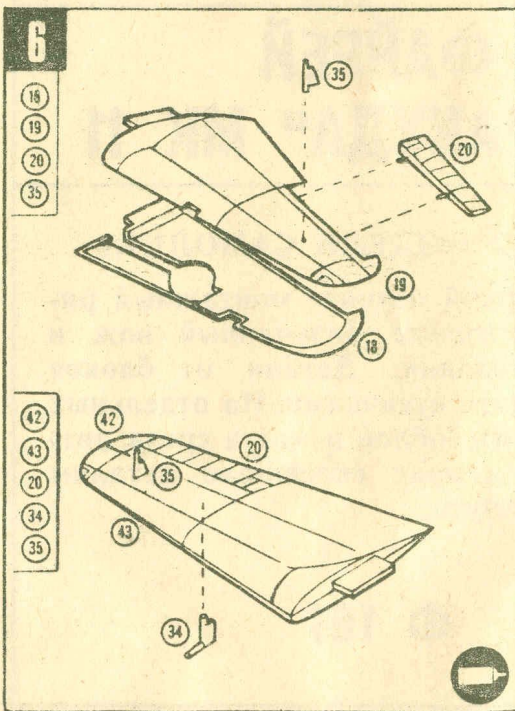
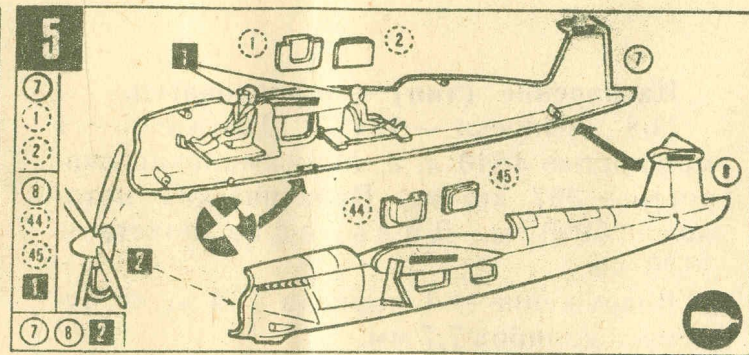
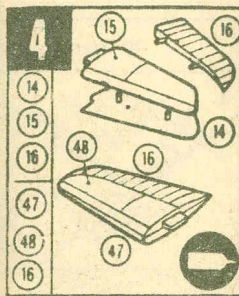
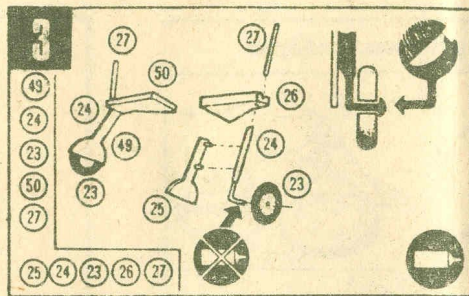
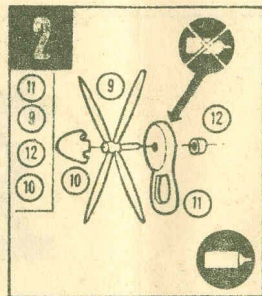
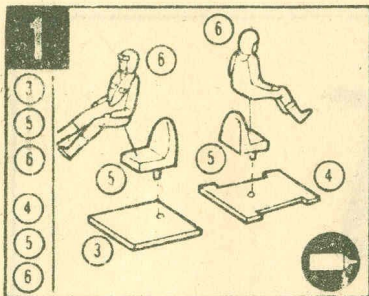
ФАЙРЕЙ „БАРРАКУДА“ МК 11

СБОРНАЯ МОДЕЛЬ САМОЛЕТА

Перед сборкой изучите монтажный ри-
 сунок. Приготовьте перочинный нож и
 мелкий напильник. Детали от блоков
 можно отделять кусачками. На отдельных
 узлах зачистите облой и места среза лит-
 ников. При сборке склеенным деталям
 дайте просохнуть.

Ф 161

МАСШТАБ
 1:72



- Не склеивать
- Склеить части вместе
- Отрезать острым ножом
- Придать нужную форму горячим ножом.