

**NOVO**1:72  
SCALE**MODEL****GENERAL AIRCRAFT HOTSPUR II**

Training Glider

F.152

**ENGLISH INSTRUCTIONS**

Test assembly position and fit of parts before cementing.  
Paint small parts before assembly and assemble in  
sequence shown.

**ANWEISUNGEN AUF DEUTSCH**

Vor dem Zusammenkitten, Montage der Teile, sowie deren  
gute Passung überprüfen. Kleine Teile vor dem Montieren  
anstreichen und in der vorgeschriebenen Folge  
zusammenbauen.

**CONSIGNES EN FRANCAIS**

Essayer la position de montage et l'ajustage des pièces  
avant de les coller. Peindre les petites pièces et puis les  
monter dans l'ordre indiqué.

**ANVISNINGER PA NORSK**

Prøv sammensetting og at delene passer før de limes. Mal  
små deler før sammensettingen, og sett dem sammen i  
angitt rekkefølge.

**ISTRUZIONI IN ITALIANO**

Provare la posizione di montaggio ed attacco delle parti  
prima di cementare. Verniciare le parti piccole prima del  
montaggio e montare nell'ordine indicato.

**AANWIJZINGEN, NEDERLANDS**

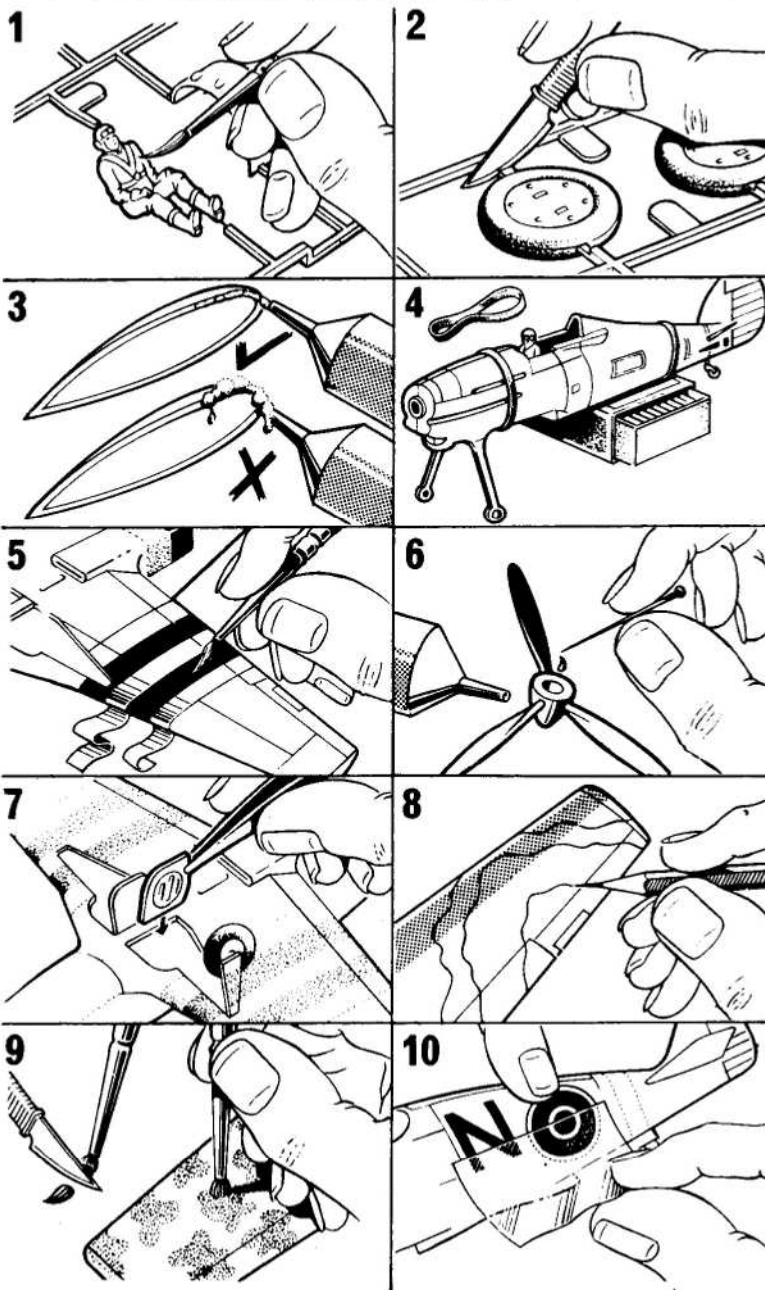
Alvorens de delen aan elkaar te lijmen eerst controleren hoe  
deze samengevoegd worden en of ze passend zijn. Verf de  
kleinere delen voordat ze gemonteerd worden en zet dan  
het model in de aangegeven volgorde in elkaar.

**INSTRUCCIONES EN ESPANOL**

Ponga a prueba la posición de montaje y ajuste de piezas  
antes de encolarlas. Pinte las piezas pequeñas antes de  
montar y entonces monte en el orden mostrado.

**SUOMALAISET RAKENNUSOHJEET**

Kokeile osien asennus ja sopivuus ennen liimaamista.  
Maalaa pienet osat ennen kokoon panoa ja kokoa  
esitettyssä järjestyksessä.

**10 TOP MODEL TIPS****General Aircraft Hotspur II**

The Hotspur first flew in November 1940 and was designed to be an assault glider able to glide from release at 20,000 ft. It carried a pilot and seven soldiers but never achieved its full design. It was therefore used for training only and in this form was fitted for dual control, having the pilot sitting in tandem. The tug aircraft was usually a Miles Master (Kit F.340). Specification: Top speed: 130 m.p.h. Gliding speed: 90 m.p.h. Landing speed: 56 m.p.h. Loaded weight: 3598 lbs.

Die Hotspur startete im November 1940 zu ihrem ersten Flug. Sie war als Sturmsegler für einen Piloten und sieben Soldaten aufzunehmen, erreichte jedoch nie ihre volle Konstruktionsleistung. Sie wurde daher nur zu Schulungszwecken verwandt und zu diesem Zweck mit Doppelsteuerung, wobei die beiden Piloten hintereinander saßen. Bei dem Schleppflugzeug handelte es sich gewöhnlich um ein Miles Master (Bausatz F.340). Spezifikation: Schleppgeschwindigkeit: 209 km/Std. Gleitfluggeschwindigkeit: 145 km/Std. Landegeschwindigkeit: 90 km/Std. Fluggewicht: 1633 kg.

Le Hotspur vola pour la première fois en novembre 1940 et avait été conçu en tant que planeur devant pouvoir planer à 160 km après avoir été lâché à 6100 mètres. Il pouvait transporter un pilote et sept soldats mais n'arriva jamais à atteindre complètement les performances prévues. On ne l'utilisa que pour l'entraînement, et sous cette forme il était doté de doubles commandes, les deux pilotes étant assis l'un derrière l'autre. L'appareil remorqué était un Miles Master (Boîte F.340). Caractéristiques: Remorquage: 209 km/h. Vitesse de planage: 145 km/h. Vitesse d'atterrissage: 90 km/h. Poids au vol: 1633 kg.

Hotspur fløy for første gang i november 1940 og var planlagt som et angrepsglidefly med en toppfart på 130 km etter slipp i en høyde av 6100 m. Det kunne ta en flyver og syv soldater, men oppnådde aldri de planlagte spesifikasjonene. Det ble derfor kun brukt til skolefly og var til dette bruk utstyrt med dobbel kontroll. Flyverne satt anbragt etter hverandre. Slepeflyet var vanligvis en Miles Master (Bausatz F.340). Spesifikasjon: Hastighet under slep: 209 km/t. Glidehastighet: 145 km/t. Landingshastighet: 56 km/t. Vekt fullt lastet: 1633 kg.

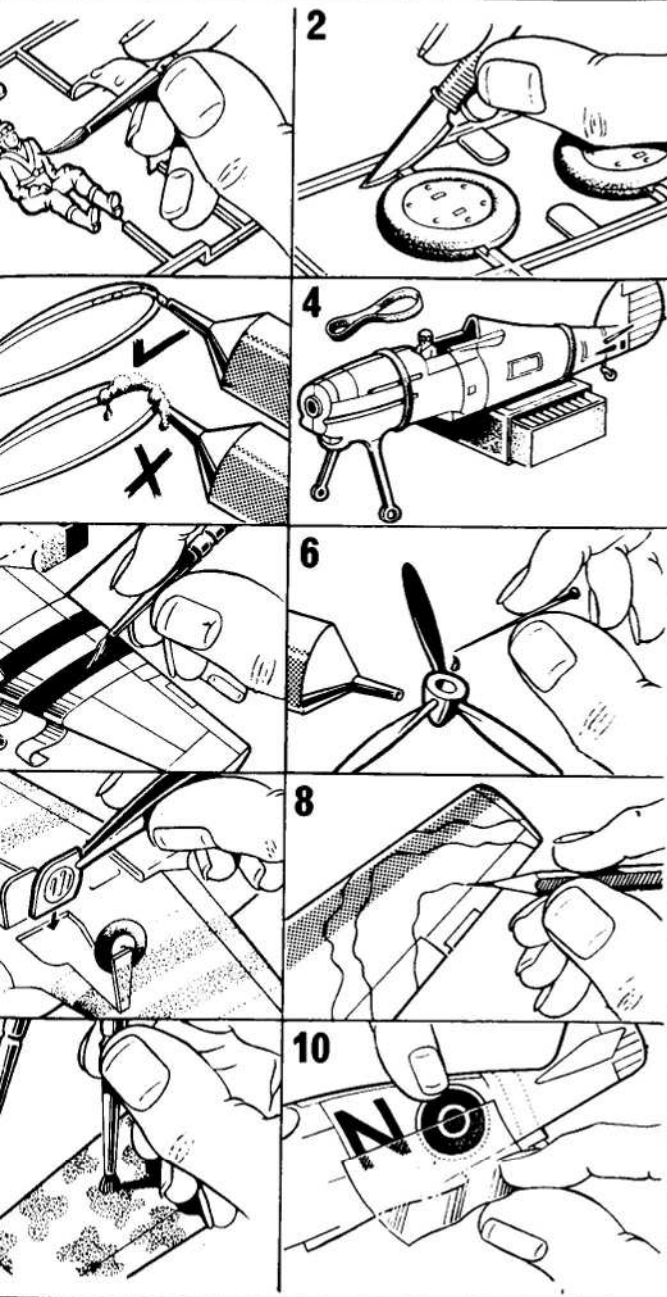
L'Hotspur volò per la prima volta nel novembre 1940; era stato progettato come aliante d'assalto per planare 160 chilometri dallo sgancio a 6100 metri. Trasportava un pilota e sette soldati ma non dimostrò le qualità per cui era stato progettato. Fu perciò usato solamente per addestramento. L'uso aveva un doppio comando con i due piloti seduti a tandem. L'aereo rimorchiato era gen. Miles Master (Modello F.340). Specificazioni: Velocità di rimorchio: 209 km orari. Velocità di volo: 130 km orari. Velocità di atterraggio: 90 km orari. Peso con carico: 1633 kg.

De Hotspur vloog voor het eerst in november 1940 en was oorspronkelijk ontworpen als luchttuig, dat na loskoppeling op 6100 m hoogte nog 160 km verder kon vliegen. Het bood plaats voor een piloot en zeven soldaten maar bereikte nooit de vereiste ontwerpverrichtingen. Het werd daarom alleen maar gebruikt voor opleiding. Het toestel was uitgerust met een dubbele stuurinrichting uitgaande van twee piloten achter elkaar zaten. Het werd gewoonlijk door een Miles Master (bouwdoos F.340) getrokken. Specificatie: Sleepsnelheid: 209 km/u. Zweefspeed: 145 km/u. Landingsnelheid: 90 km/u. Gewicht: 1633 kg.

Proyectado como planeador de asalto e idóneo para vuelos de hasta 160 kilómetros cuando la altura sea de 6100 metros, se estrenó el "Hotspur" en vuelo en Noviembre de 1940. Llevó un piloto y siete soldados pero nunca cumplió completamente con las especificaciones de proyecto. Por lo tanto, se le utilizó solo para enseñanza y, en esta forma, fue equipado con doble mando, los dos pilotos sentados en tandem. El avión remolcado solía ser un Miles Master (Equipo F.340). Especificaciones: Velocidad de remolque: 209 km/h. Velocidad de planeo: 145 k.p.h. Velocidad de aterrizaje: 90 k.p.h. Peso cargado: 1633 kg.

Hotspur lensi ensimmäisen kerran marraskuussa 1940. Se oli suunniteltu hyökkäykoneeksi jolla voitiin lentää 160 kilometriä irrotettuna 6100 metrin korkeudessa. Se kuljetti seitsemän sotilasta, mutta saavuttanut täyttä tarkoitustaan. Jonka takia sitä käytettiin ainoastaan koulustarkoitukseen. Tämän vuoksi se oli varustettu kaksoiskontrollilla ja ohjaajat istuivat peräkkäin. Vetokoneena toimi Miles Master (Rakennussarja F.340). Määrittely: Hinausvauhti: 209 km p/t. Liukuvauhti: 145 km p/t. Maahantulovauhti: 90 km p/t. Paino lastissa: 1633 kg.

## 10 TOP MODEL TIPS



## General Aircraft Hotspur II

The Hotspur first flew in November 1940 and was designed to be an assault glider able to glide 100 miles from release at 20,000 ft. It carried a pilot and seven soldiers but never achieved its full design specification. It was therefore used for training only and in this form was fitted for dual control, having the two pilots sitting in tandem. The tug aircraft was usually a Miles Master (Kit F.340). Specification: Towing speed: 130 m.p.h. Gliding speed: 90 m.p.h. Landing speed: 56 m.p.h. Loaded weight: 3598 lbs.

Die Hotspur startete im November 1940 zu ihrem ersten Flug. Sie war als Sturmsegler für eine Flugstrecke von 160 km – vom Punkt der Ausklinkung an – in einer Höhe von 6100 m konstruiert worden. Sie konnte einen Piloten und sieben Soldaten aufnehmen, erreichte jedoch nie ihre volle Konstruktionspezifikation. Sie wurde daher nur zu Schulungszwecken verwandt und zu diesem Zweck mit Doppelsteuerung ausgerüstet, wobei die beiden Piloten hintereinander saßen. Bei dem Schleppflugzeug handelte es sich gewöhnlich um eine Miles Master (Bausatz F.340). Spezifikation: Schleppgeschwindigkeit: 209 km/Std. Gleitfluggeschwindigkeit: 145 km/Std. Landegeschwindigkeit: 90 km/Std. Fluggewicht: 1633 kg.

Le Hotspur vola pour la première fois en novembre 1940 et avait été conçu en tant que planeur d'assaut devant pouvoir planer à 160 km après avoir été lâché à 6100 mètres. Il pouvait transporter un pilote et sept soldats mais n'arriva jamais à atteindre complètement les performances prévues. On ne l'utilisa donc que pour l'entraînement, et sous cette forme il était doté de doubles commandes, les deux pilotes étant assis en tandem. Il était d'ordinaire remorqué par un Miles Master (Boîte F.340). Caractéristiques: Vitesse de remorquage: 209 km/h. Vitesse de planage: 145 km/h. Vitesse d'atterrissage: 90 km/h. Poids en ordre de vol: 1633 kg.

Hotspur fløy for første gang i november 1940 og var planlagt som et angrepsglidefly med rekkevidde på 160 km etter slipp i en høyde av 6100 m. Det kunne ta en flyver og syv soldater, men oppnådde aldri den planlagte spesifikasjonen. Det ble derfor kun brukt til skolefly og var til dette bruk utstyrt med dobbel kontroll. Flyverne satt anbragt etter hverandre. Slepeflyet var vanligvis en Miles Master (sett F.340). Spesifikasjon: Hastighet under slep: 209 km/t. Glidehastighet: 145 km/t. Landingshastighet: 90 km/t. Vekt fullt lastet: 1633 kg.

L'Hotspur volò per la prima volta nel novembre 1940; era stato progettato come aliante d'assalto capace di planare 160 chilometri dallo sgancio a 6100 metri. Trasportava un pilota e sette soldati ma non riuscì mai a dimostrare le qualità per cui era stato progettato. Fu perciò usato solamente per addestramento e per questo uso aveva un doppio comando con i due piloti seduti a tandem. L'aereo rimorchiatore era generalmente un Miles Master (Modello F.340). Specificazioni: Velocità di rimorchio: 209 km orari. Velocità di volo librato: 145 km orari. Velocità di atterraggio: 90 km orari. Peso con carico: 1633 kg.

De Hotspur vloog voor het eerst in november 1940 en was oorspronkelijk ontworpen als luchtlandingszweefvliegtuig, dat na loskoppeling op 6100 m hoogte nog 160 km verder kon vliegen. Het bood plaats aan een piloot en zeven soldaten maar bereikte nooit de vereiste ontwerpprestaties. Het werd daarom alleen maar voor opleidingsdoeleinden gebruikt en werd in deze vorm met een dubbele stuurinrichting uitgerust, waarbij de twee piloten achter elkaar zaten. Het werd gewoonlijk door een Miles Master (bouwdoos F.340) geslept. Specificatie: Steepsnelheid: 209 km/u. Zweefspeed: 145 km/u. Landingsnelheid: 90 km/u. Bruto gewicht: 1633 kg.

Proyectado como planeador de asalto e idóneo para vuelos de hasta 160 kilómetros cuando lanzado desde 6100 metros, se estrenó el 'Hotspur' en vuelo en Noviembre de 1940. Llevó un piloto y siete militares pero nunca cumplió completamente con las especificaciones de proyecto. Por lo tanto, se le utilizó solamente para la enseñanza y, en esta forma, fue equipado con doble mando, los dos pilotos sentados en tandem. El avión remolcador solía ser un Miles Master (Equipo F.340). Especificaciones: Velocidad de remolque: 209 k.p.h. Velocidad de planeo: 145 k.p.h. Velocidad de aterrizaje: 90 k.p.h. Peso cargado: 1633 kg.

Hotspur lensi ensimmäisen kerran marraskuussa 1940. Se oli suunniteltu hyökkäyskoneeksi joka voi lentää 160 kilometriä irrotettuna 6100 metrin korkeudessa. Se kuljetti seitsemän sotilasta, mutta ei koskaan saavuttanut täyttä tarkoitustaan. Jonka takia sitä käytettiin ainoastaan koulutustarkoituksiin. Tätä tehtävää varten siihen laitettiin kaksoiskontrollit ja ohjaajat istuivat peräkkäin. Vetokoneena toimi useimmiten Miles Master (Rakennussarja F.340). Määrittely: Hinausvauhti: 209 km p/t. Liukuvauhti: 145 km p/t. Maahantulovauhti: 90 km p/t. Paino lastissa: 1633 kg.



# General Aircraft Hotspur II Troop Carrying Glider

INSTRUCTION LEAFLET  
FEUILLET D'INSTRUCTIONS  
BROCHURE MET INSTRUCTIES  
INSTRUKSJONSHEFTE  
ANWEISUNGSHEFT  
HOJA DE INSTRUCCIONES  
OHJEKIRJANEN  
VOLANTINO D'ISTRUZIONI

# NOVO GENERAL AIRCRAFT HOTSPUR II

# Training Glider



Cement parts together.  
Teile zusammenkitten.  
Coller les pièces ensemble.  
Lim delene sammen.  
Cementare le parti l'una con l'altra.  
Delen aan elkaar lijmen.  
Encuele las piezas.  
Osat liimataan yhteen.

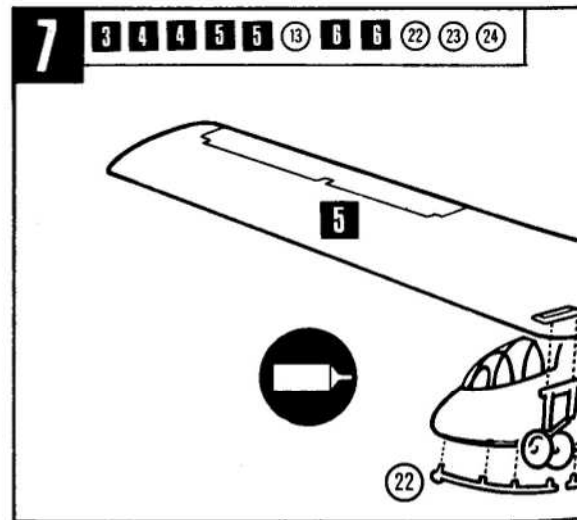
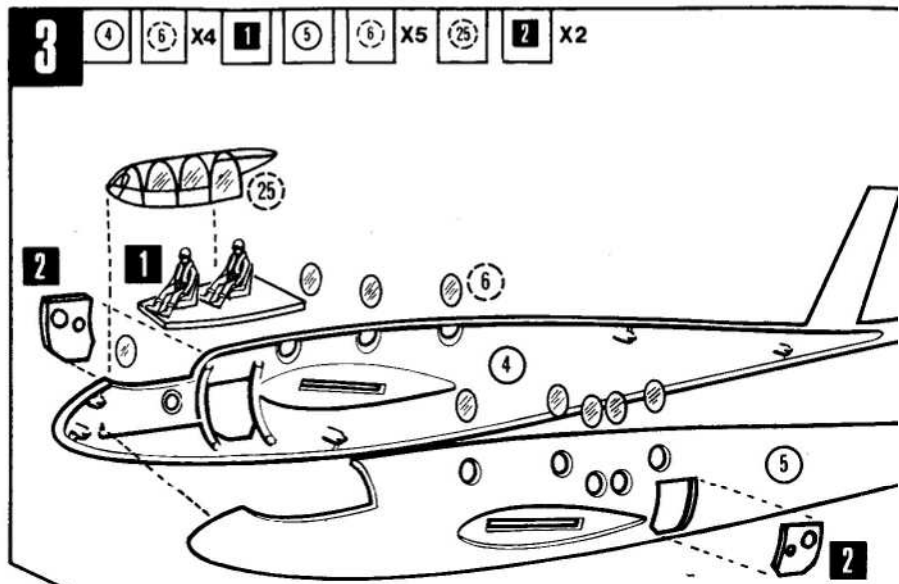
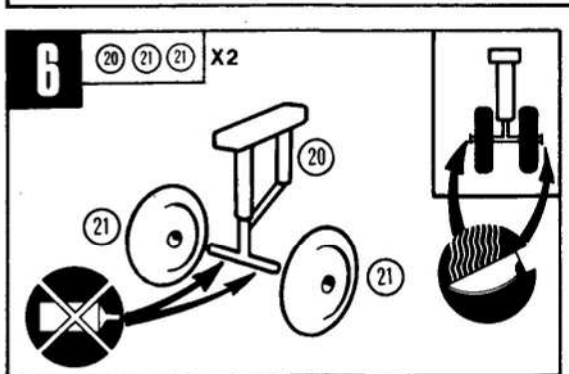
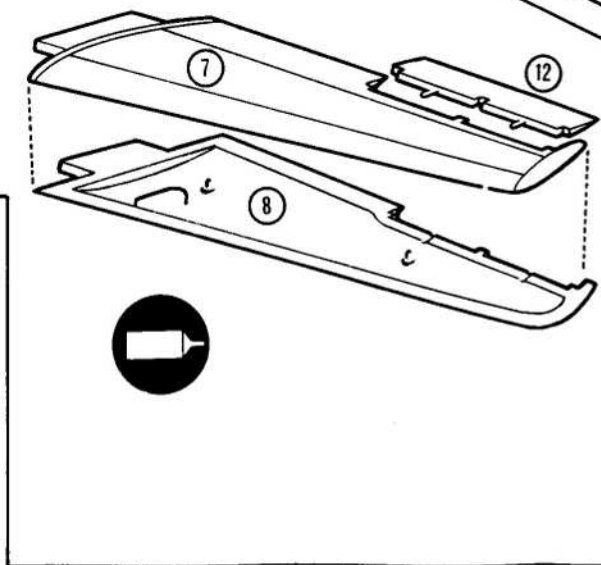
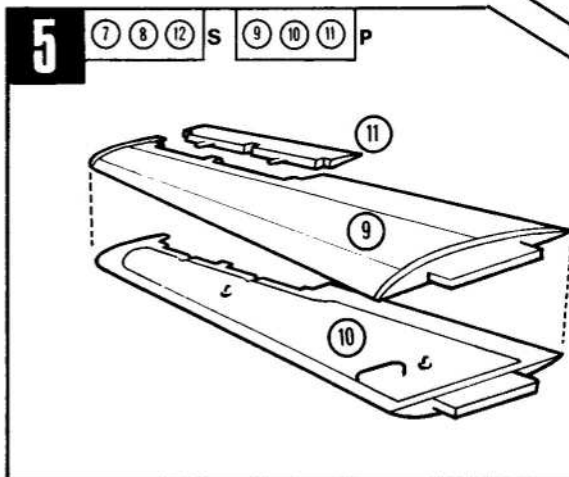
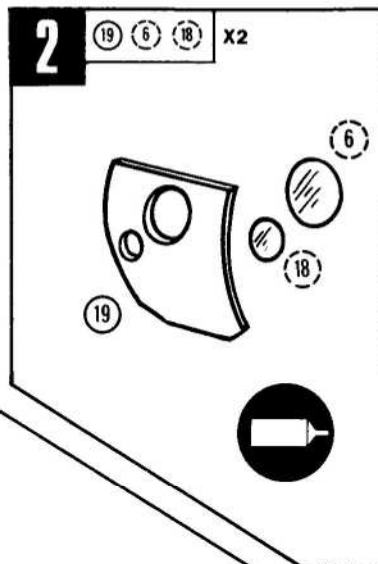
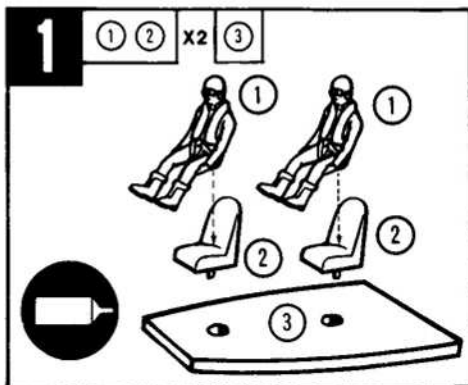


Do not cement together.  
Nicht zusammenkitten.  
Ne pas coller ensemble.  
Lim ikke delene sammen.  
Non cementare le parti insieme.  
Niet vastlijmen.  
No encuele las piezas.  
Osia ei liimata yhteen.



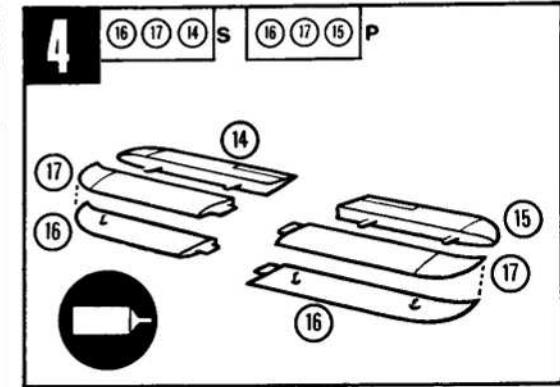
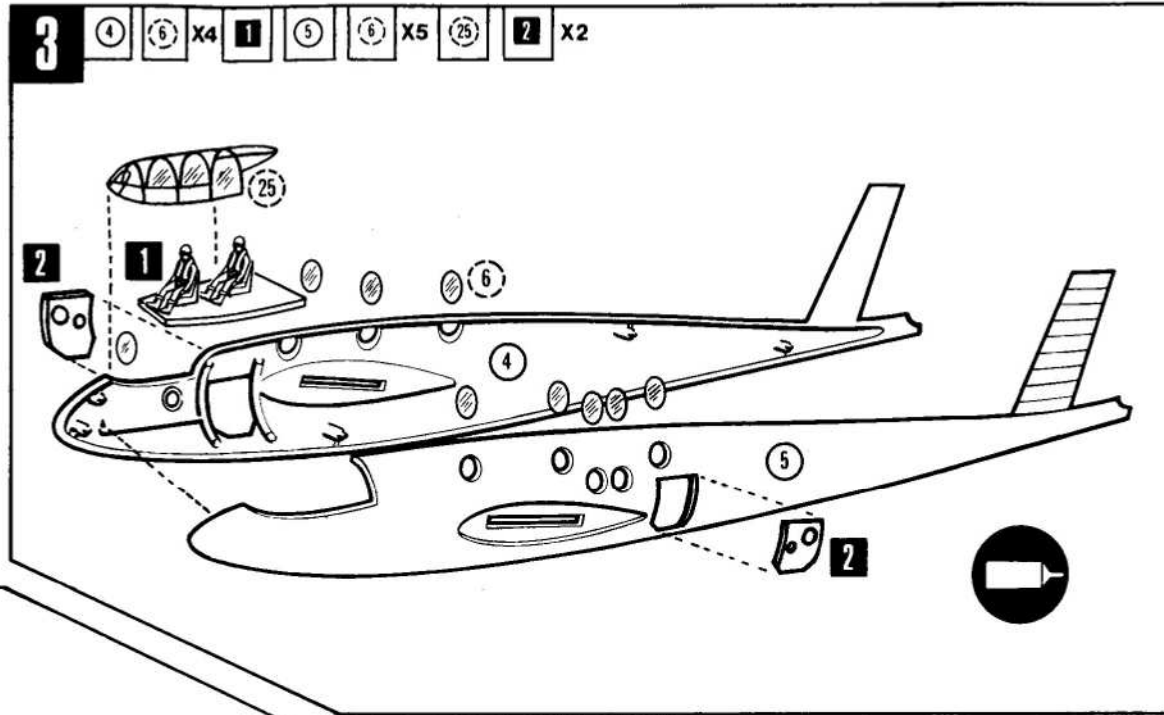
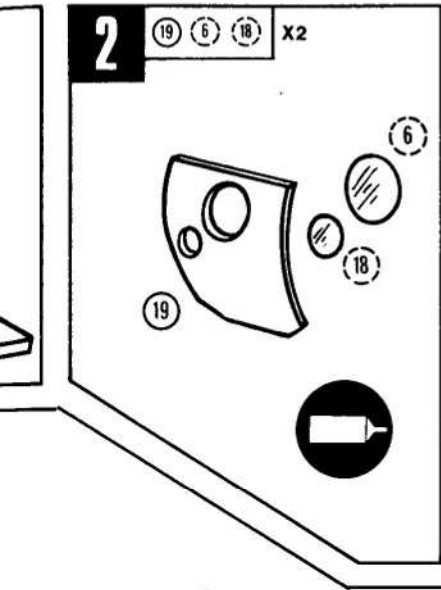
Shape with hot knife.  
Mitt heijem Messer formen.  
Former au canif chaud.  
Form med en varm kniv.  
Modellare con la lama calda di un coltello.  
Met een heet mes boetsaren.  
Forme con un cuchillo caliente.  
Muovatkaa kuumaletta veitsellä.

F.152

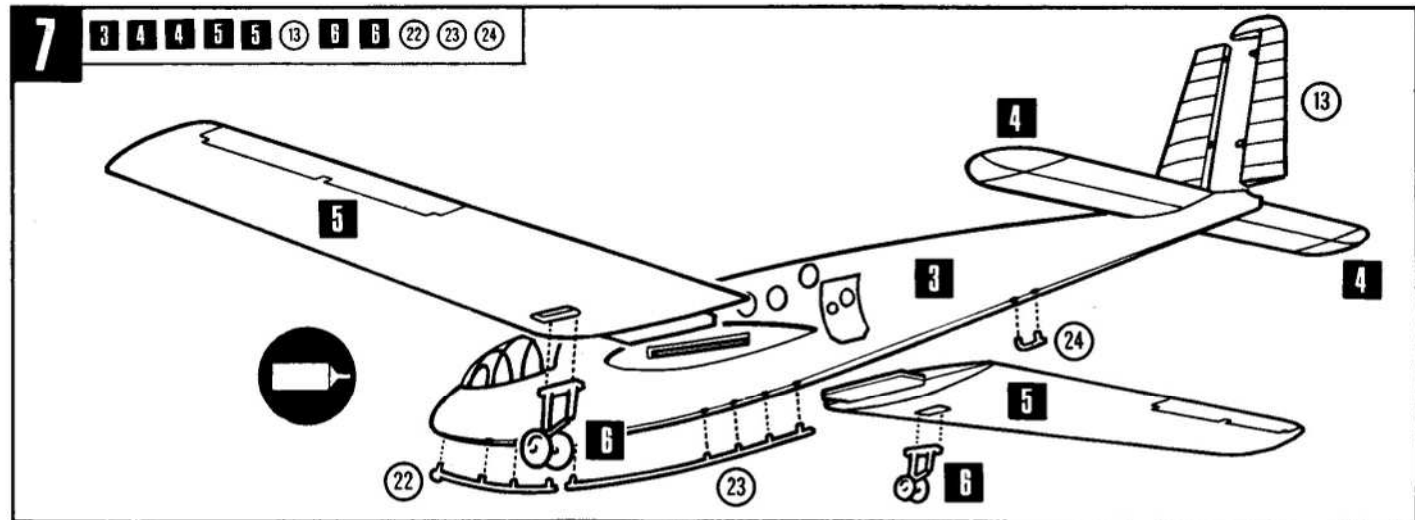
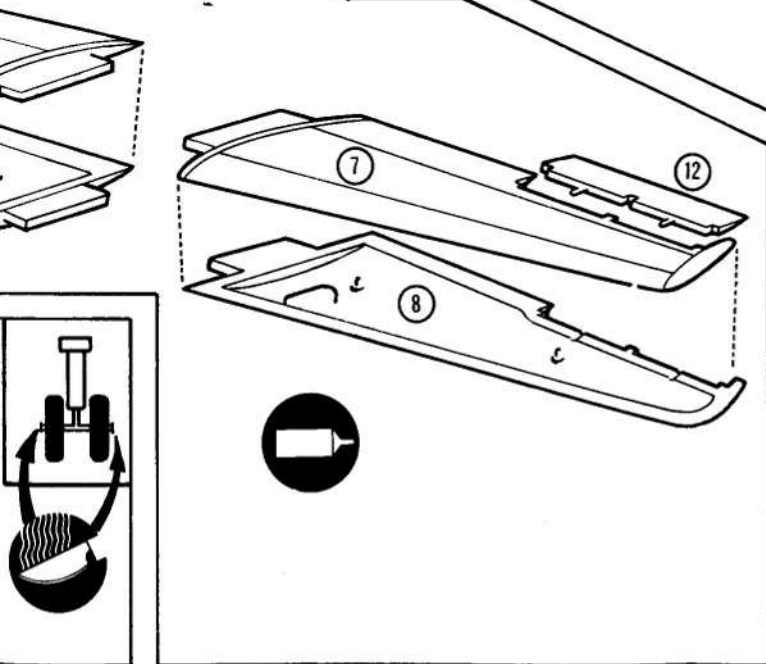


# T HOTSPUR II

# Training Glider



NOVO TOYS LTD.,  
Maxey, Nr. Peterborough.



# General Aircraft Hotspur II

F152

GENERAL AIRCRAFT LTD. HOTSPUR Mk. II.  
No. 2 GLIDER TRAINING SCHOOL, R.A.F., CROUGHTON 1941



Matt Silver undercarriage  
legs and wheel hubs

Matt Black Tyres

Matt Dark Earth

Matt Dark Green

Matt Black Stripes

Matt Deep Yellow

Colour Painting Guide  
Cement and paint not included.