

German 18 ton heavy half-track "FAMO" (Sd.Kfz.9) - Vol.1-basic set

Niemiecki ciężki ciągnik 18 tonowy - część 1- zestaw podstawowy

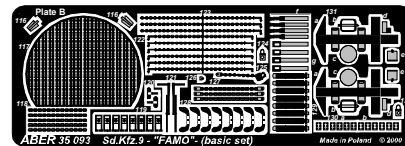
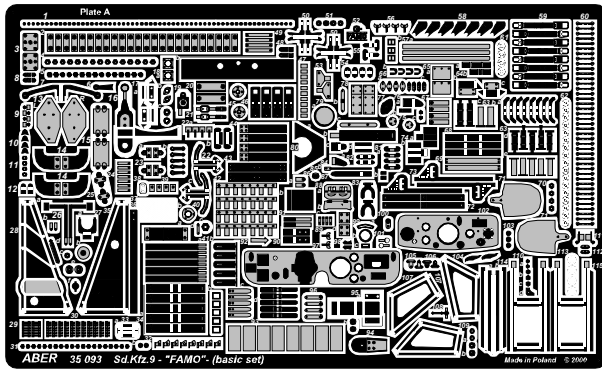
1/35 scale update for Tamiya model

ABER

35 093

WWW.ABER.NET.PL

Made in Poland © 1999



FILM



WARNING

Any unauthorized copying, producing and reproducing of ABER company products, or any part thereof, is strictly prohibited and any such action establishes liability for a civil action and may give rise to criminal prosecution.

Please note that, for purpose of improvement ABER sets designs are subjects to change without notice. Proszę mieć na uwadze fakt, że zestawy ABER mogą ulec zmianie ze względu na ulepszenia, bez powiadomienia.

Use Cyanoacryl glue (kleić klejami cyjanoakrylowymi)

BIBLIOGRAPHY:

-NUTS & BOLTS Vol.12 - Schwerer Zugkraftwagen 18 to and Variants Famo "Bulle" (Sd.Kfz.9) - Dr. Nicolaus Hetter [STRONGLY RECOMENDED (BARDZO POLECAMY)]

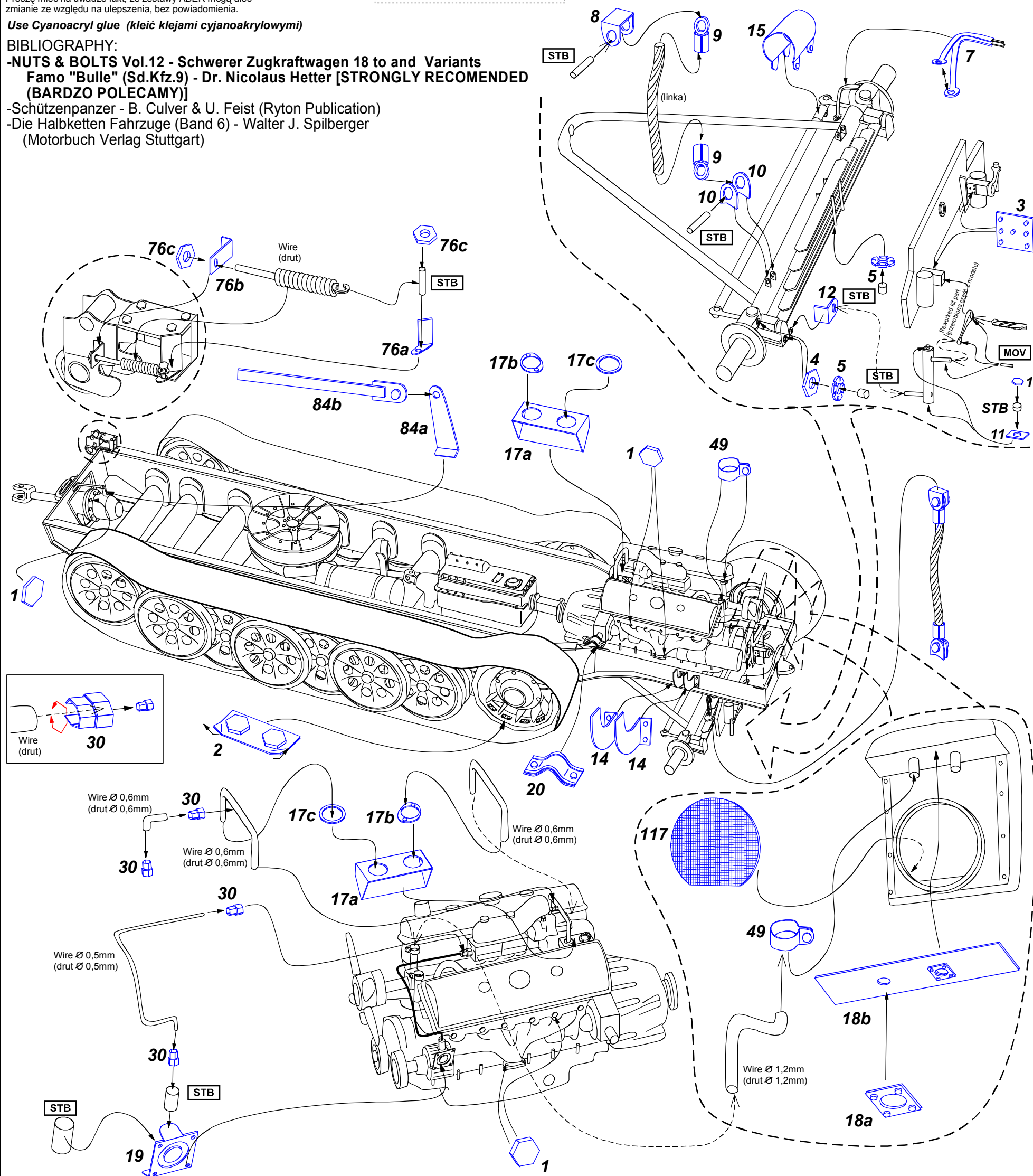
-Schützenpanzer - B. Culver & U. Feist (Ryton Publication)

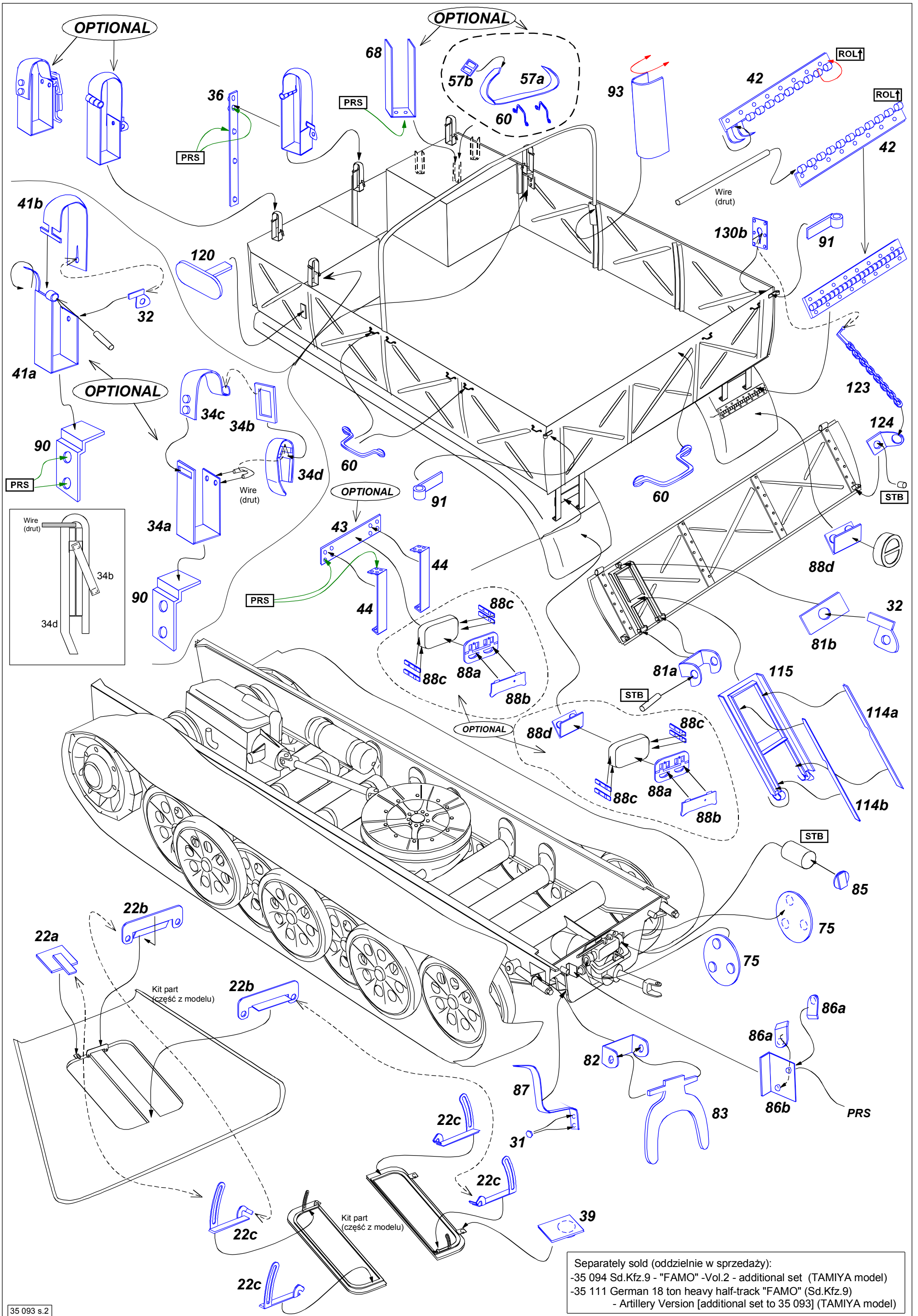
-Die Halbketten Fahrzeuge (Band 6) - Walter J. Spilberger (Motorbuch Verlag Stuttgart)

We advise that better method to join metal to metal is soldering. Use ABER soldering solution AF20 (dorzadzamy łączenie części metalowych za pomocą lutowania. Zastosuj nasz topnik AF20)

OSTRZEŻENIE

Jakiegolwiek kopiowanie, produkowanie i reprodukcja wyrobów firmy ABER bez zezwolenia, w całości lub części jest surowo zabronione. Powyższe działania powodują powstanie odpowiedzialności cywilnej oraz mogą spowodować wszczęcie postępowania karnego.





Separately sold (oddzielnie w sprzedaży):
 -35 094 Sd.Kfz.9 - "FAMO" -Vol.2 - additional set (TAMIYA model)
 -35 111 German 18 ton heavy half-track "FAMO" (Sd.Kfz.9)
 - Artillery Version [additional set to 35 093] (TAMIYA model)

