

Комплектність поставки:

1. Деталі літака — 1 комплект
2. Інструкція до збирання — 1 шт.
3. Флакони із клеєм — 1 шт.
4. Деколь — 1 шт.
5. Пакет пакувальний — 2 шт.

Комплектность поставки

1. Детали самолета — 1 комплект
2. Инструкция по сборке — 1 шт.
3. Флакон с клеем — 1 шт.
4. Деколь — 1 шт.
5. Пакет упаковочный — 2 шт.

Призначення (тип) — легкий бомбардувальник.

Рік випуску — 1936. Двигуни — 2 по 930 к. с. кожний. Максимальна швидкість — 428 км-год. Практична межа — 6700 м. Дальність польоту — 2350 км.

Обзброєння — 2 кулемети калібру 7,7 мм, 1 гармата 20 мм, 600 кг бомб.

Екіпаж — 3 особи.

Назначение (тип) — легкий бомбардировщик.

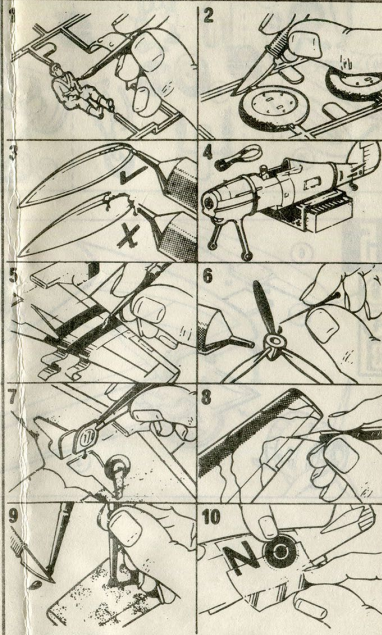
Год выпуска — 1936. Двигатели — 2 по 930 л. с. каждый. Максимальная скорость — 428 км/час. Практический потолок — 6700 м. Дальность полета — 2350 км.

Вооружение — 2 пулемета калибра 7,7 мм, 1 пушка 20 мм, 600 кг бомб.

Экипаж — 3 чел.

10 прикладів обробки та збирання

10 примеров отделки и сборки



ЗБІРНА МОДЕЛЬ ЛІТАКА

Перед збиранням вивчіть монтажний малюнок. Приготуйте складаний ніж і дрібний напилочок. Деталі від блоків можна відділяти кусачками. На окремих вузлах зачистіть облой та місця срізу литників. Під час збирання склеїним деталям дайте просохнути.

БРИСТОЛЬ БЛЕНХЕЙМ

СБОРНАЯ МОДЕЛЬ САМОЛЕТА

Перед сборкой изучите монтажный рисунок. Приготовьте перочинный нож и мелкий напильник. Детали от блоков можно отделять кусачками. На отдельных узлах зачистите облой и места среза литников. При сборке склеенным деталям дайте просохнуть.

МАСШТАБ 1:72

Ф 190



